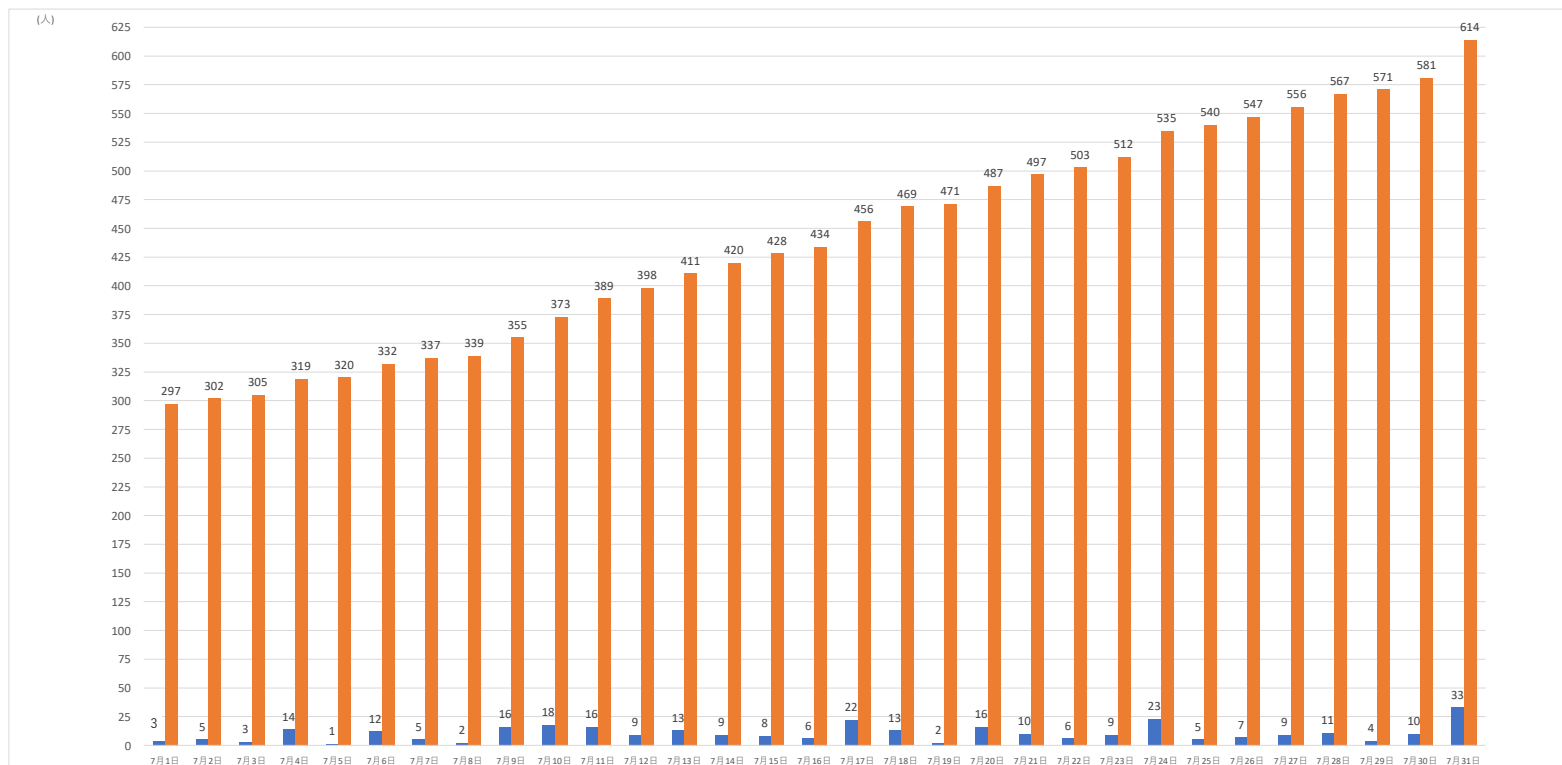


	7月1日	7月2日	7月3日	7月4日	7月5日	7月6日	7月7日	7月8日	7月9日	7月10日	7月11日	7月12日	7月13日	7月14日	7月15日	7月16日	7月17日	7月18日	7月19日	7月20日	7月21日	7月22日	7月23日	7月24日	7月25日	7月26日	7月27日	7月28日	7月29日	7月30日	7月31日	
日毎(人)	4	5	3	14	1	12	5	2	16	18	16	9	13	9	8	6	22	13	2	16	10	6	9	23	5	7	9	11	4	10	33	
累計(人)	297	302	305	319	320	332	337	339	355	373	389	398	411	420	428	434	456	469	471	471	487	497	503	512	535	540	547	556	567	571	581	614
都・累計(人)	6,420	6,547	6,685	6,816	6,914	6,996	7,094	7,352	7,583	7,805	8,006	8,110	8,265	8,438	8,736	9,041	9,340	9,578	9,717	9,934	10,180	10,579	10,874	11,128	11,326	11,437	11,679	11,955	12,414	12,821	13,301	



グラフの左(青)は新たに確認された人数、右(赤)は累計人数。

区の感染者数は、都の集計に時間がかかるため、総数の発表日より日付が遅れる場合があります。
また、速報値のため、今後の調査状況により変動の可能性があります。