

★療育センター

😊すこやか福祉センター

子どもの発達のことので気になることがある

まずは、住所地のすこやか福祉センターへ、ご連絡ください

すこやか福祉センターで、ご相談（医療機関・子育て専門相談等の紹介）

療育相談紹介
保護者が申し込みを行う

- ★療育センター アポロ園
- ★療育センター ゆめなりあ
- ★子ども発達センター たんぼぼ

すこやか福祉センターの発達支援グループ等紹介
すのび、域センすこやか福祉センターの発達支援グループ等紹介

すこやか福祉センターの発達支援グループ等紹介

😊子育てひろば 地域育児相談 親支援プログラム 運動遊び支援プログラム

★ファミリーサポート ほほえみサービス等

子ども家庭支援センターより、巡回訪問
保育園・幼稚園 課より、園への運営支援

療育相談
児童福祉法サービスを利用する
児童福祉法サービスを利用しない

児童福祉法内療育を受ける場合は、受給者証の申請が必要になります。
手帳・診断書・療育相談結果等を持参してください。

すこやか障害者相談支援事業所

- 1 利用相談（予約を取る）
2 申請書
3 勘案事項調査
4 利用計画案作成

- 2 障害福祉課
①の3、4.が届き次第、支給決定。支給決定後、受給者証交付（郵送）。

- 3 通所支援事業所と利用契約締結後、障害児通所支援サービス利用開始

- 児童館 キッズ・プラザ
- すこやか障害者相談支援事業所
- 障害福祉課
- 社会福祉協議会
- 教育センター
- 民間の障害児通所支援事業所（児童発達支援）

就学相談
就学时健診

児童発達支援

保育所等訪問支援※（詳細は別紙）

居宅訪問型児童発達支援
医療型児童発達支援

令和3年度より、初めて児童福祉法のサービス（放課後等デイサービス等）を使う場合は、すこやか福祉センターへご相談ください。

子ども・若者支援センター（子ども家庭支援センター）
すこやか福祉センター

就学児（小学校・中学校・高等学校）

※校内での支援
校内委員会、学校生活支援シートの作成、活用
関係機関連携等

放課後等デイサービス

- ★子ども発達センター たんぼぼ
- ★療育センター ゆめなりあ
- ★放課後デイサービスセンター みずいろ

😊就学時の申し送り

個別支援計画会議

- 児童館 キッズ・プラザ 学童クラブ
- すこやか障害者相談支援事業所
- 障害福祉課
- 社会福祉協議会
- 教育センター
- 民間の障害児通所支援事業所（放課後デイサービス）

窓口相談のご案内

◆ お子さんの健康や発育・発達、子育てに関するご相談

・ すこやか福祉センター

南部すこやか福祉センター TEL: 3380-5551

中部すこやか福祉センター TEL: 3367-7788

北部すこやか福祉センター TEL: 3388-0240

鷺宮すこやか福祉センター TEL: 3336-7111



◆ 障害や発達に課題のあるお子さんに関するご相談

(療育相談：事前予約)

・ 中野区立療育センターアポロ園 (対象：0歳～就学前)

TEL 3389-3700

・ 中野区療育センターゆめなりあ (対象：0歳～18歳)

TEL 6382-4781

◆ お子さんの就学等に関するご相談

・ 特別支援教育係 (区役所5階10番) TEL 3228-5557

◆ 障害福祉サービスに関するご相談

・ 障害福祉相談窓口 (区役所1階23番)

TEL 3228-8956

◆ 18歳未満の子どもと家庭の問題に関するあらゆるご相談

・ 子ども家庭支援センター (令和3年11月下旬まで、新井1-9-1)

TEL: 3228-7867

◆ 障害児支援利用計画を作成等

・ 指定障害児相談支援事業所

南部すこやか障害者相談支援事業所 TEL: 5340-7888

中部すこやか障害者相談支援事業所 TEL: 3367-7810

北部すこやか障害者相談支援事業所 TEL: 5942-5800

鷺宮すこやか障害者相談支援事業所 TEL: 6265-5770

ふらっとなかの TEL: 6805-6580

まっしろキャンバス TEL: 6821-7530

相談支援事業所あいだっく TEL: 6276-3903

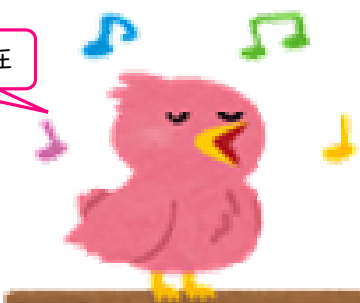
中野区療育センターゆめなりあ TEL: 6382-4781

中野区療育センターアポロ園 TEL: 3389-3700

なごみ相談支援事業所 TEL: 6383-3189

日本リック相談支援りんく 中野事業所 TEL: 6382-8622

令和3年4月現在



お問い合わせ：中野区子ども教育部 子ども特別支援課

電話 03-3228-5613

fax 03-3228-5680

Email: kodomotokubetusien@city.tokyo-nakano.lg.jp

