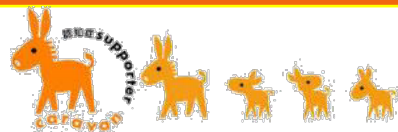


認知症サポーター養成講座

認知症の理解を深めるとともに



認知症になっても安心して暮らせる街づくりを目指して、

認知症サポーター養成講座に参加してみませんか？

ご希望回の3日前までに下記までお申し込みください。

令和4年

第86回 10月25日 火曜日

(午後1時～2時半)

第87回 11月29日 火曜日

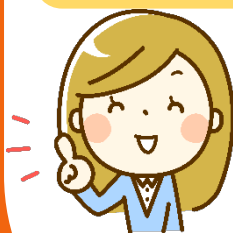
(午後1時～2時半)

第88回 12月19日 月曜日

(午後1時～2時半)

中野区にてテキスト準備。
区民の方は無料となりました。

いずれか1回をお選び下さい。
受講終了後「認知症サポーター
カード」をお渡しします。



※完全予約制です。

※新型コロナウイルス他感染症拡大予防対策のため中止・延期になる場合があります。

＜会場＞社福) 武蔵野療園しらさぎ桜苑 3F 多目的室
中野区白鷺1-14-8

感染症予防の対策として、来場前の事前検温(37.3度以下)、来場時の消毒液による手の消毒、マスク着用をお願い致します。熱や咳、体調が悪い方は会場内への立ち入りは出来ませんので予めご了承ください。

＜お申込み先＞ ※上記で日程が合わない方もご相談下さい。



●中野区鷺宮地域包括支援センター 担当 ^{すけもと} 祐本 TEL 3310-2553

●社福) 武蔵野療園しらさぎ桜苑 担当 ^{しろいわ} 白岩 TEL 5356-5447