

75歳以上の区民の皆様へ
お弁当・見守りサービス



☎03-3228-8838

※食事代のみ自己負担

食事支援



登録配食サービス事業者から好きな事業者を選んで契約します。

健康づくり・
介護予防支援



日々の元気アップに活用いただける地域情報や健康づくり・介護予防情報を毎月お届けします。

見守り



お弁当は手渡しを基本とし、配達員がお声かけします。緊急時は緊急連絡先等に連絡します。

～ 高齢者のみなさんを対象とした地域見守り支えあい事業 ～

■事業の内容■

1 健康と生活を支える配食サービス

サービスを利用する方が登録配食サービス事業者と契約し、各事業者が用意しているメニューから選んだお弁当をお届けします。



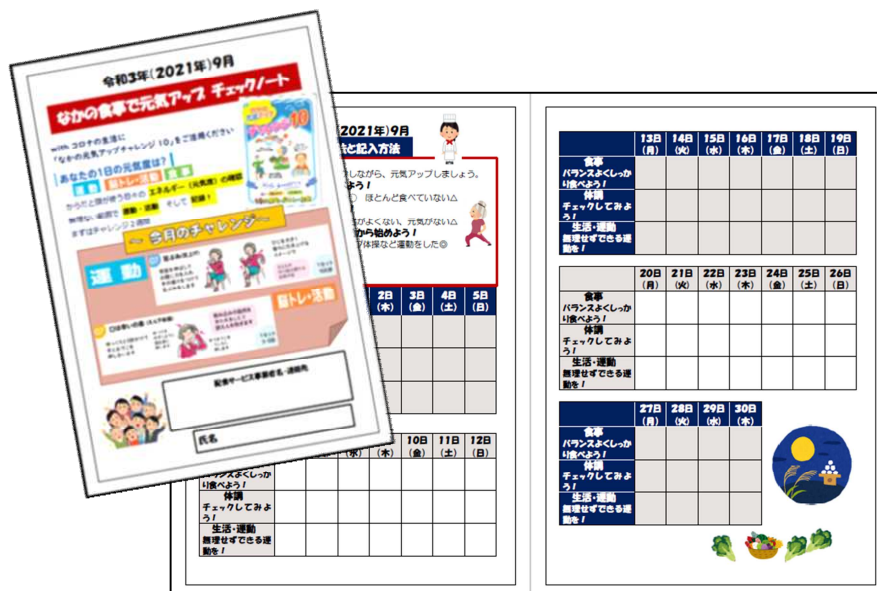
*様々なメニューを用意

2 食事支援と健康づくり・介護予防支援

- 日々の元気アップに活用いただける地域情報や健康づくり・介護予防情報などを掲載したチラシをお弁当と一緒にお届けます。 *月1回程度
- 高齢者のみなさんは、「なかの食事で元気アップチェックノート」を毎日チェックし、お弁当を受け取る際に、配食サービス事業者の配達員の方に提示します。

*「なかの食事で元気アップチェックノート」の例

区が作成します。契約手続き完了後、配食サービス事業者からお届けします。



3 見守り

- お弁当は手渡しを基本とし、配達員の方がお声かけします。
- 指定の時間にお弁当を届けても応答がない場合や緊急の対応が必要と判断した場合は、指定の緊急連絡先やすこやか福祉センター、場合によっては消防署や警察署に連絡します。



*配達員がお声かけします

■申込みができる方■

中野区内にお住まいで、75歳以上のおひとり暮らしの方、75歳以上の方のみで暮らしている方

*介護保険のサービスを利用している方は、担当のケアマネージャーにご相談ください。

*生活保護を受給している方は、担当のケースワーカーにご相談ください。

■利用料■

食事代のみ自己負担となります。

*健康づくり・介護予防支援、見守り等に係る経費負担はありません。

■申込みと契約の手続き■

次ページの「配食サービス事業者一覧」より、契約を希望する事業者を決め、区の地域支えあい活動支援係へ電話で申込みをしてください。

【申込み先】

中野区地域支えあい推進部 地域活動推進課 地域支えあい活動支援係

03-3228-8838 / 03-3228-5582

※配食サービス事業者へ直接申込みれた場合は当事業の対象となりません。

※契約にあたり緊急連絡先(ご親族など)を指定していただきます。

■配食サービス事業者一覧■

高齢者のみなさんの健康と安心な生活を支える地域の一員として、一定の要件を満たした配食サービス事業者が登録しています。

五十音順・令和3年(2021年)4月現在

| 事業者名 | メニュー例 |
|-----------------------|--|
| 宅配クック123 ワン・ツー・スリー | ○バランスよく食べたい方向け 普通食 おかずのみ／ごはんセット |
| ニコニコキッチン 中野北店 | ○食事制限がある方向け カロリー調整食／塩分調整食／ たんぱく調整食 |
| 配食のふれ愛 中野店 | ○かたいものが食べにくい方向け やわらか食 おかずのみ／ごはんセット |
| ベネッセのおうちごはん | ○飲み込むことが難しい方向け ムース食 おかずのみ／ごはんセット |
| まごころ弁当 中野杉並店 | ○揚げ物やお肉も食べたい方向け ボリューム食 おかずのみ／ごはんセット |



※詳しいメニューをご希望される方は、下記までご連絡ください。

「中野区 登録配食サービス事業者のご案内」をお届けします。また、中野区のホームページでもご覧になれます。

【資料請求先】

中野区地域支えあい推進部 地域活動推進課 地域支えあい活動支援係

03-3228-8838／03-3228-5582