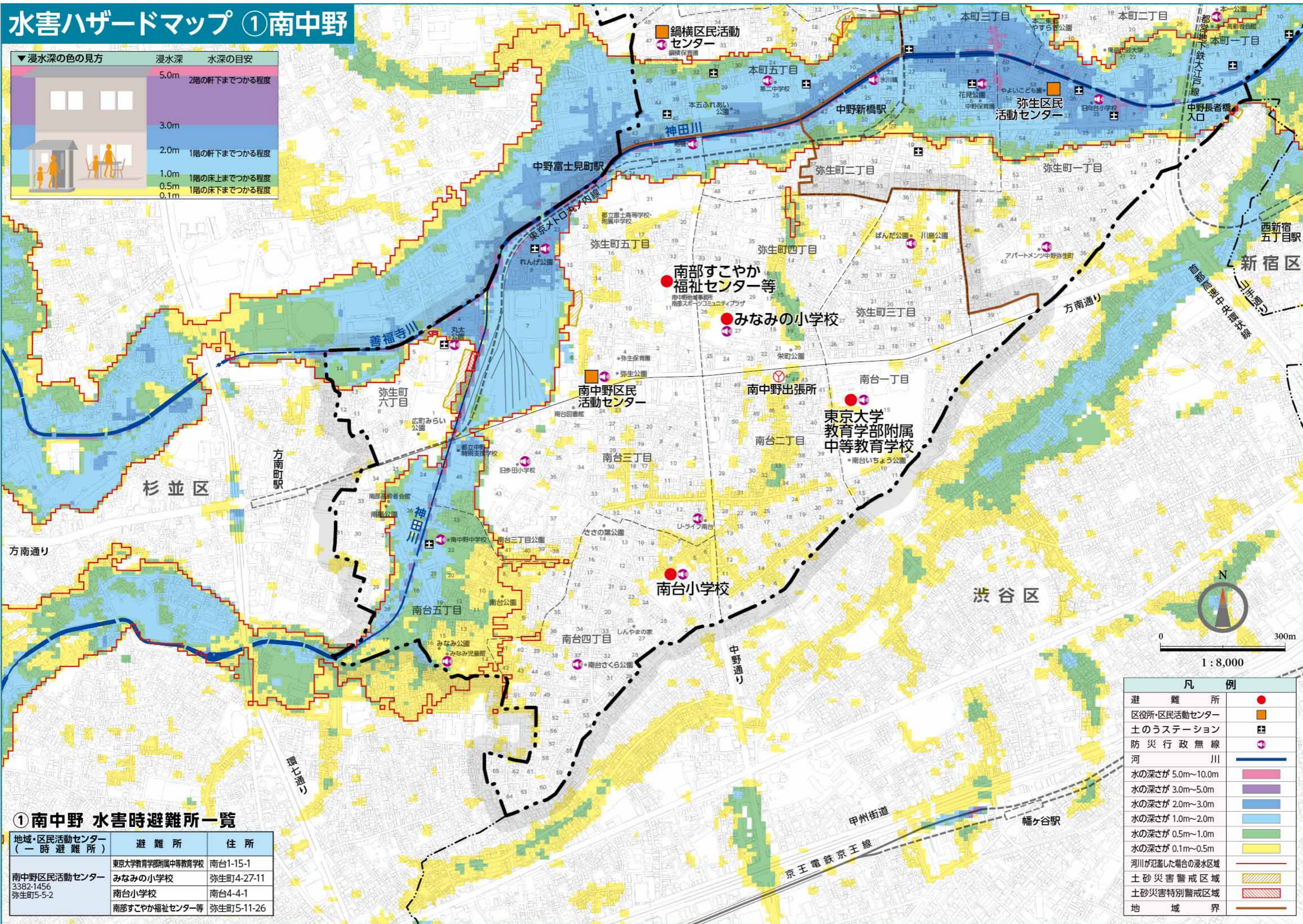
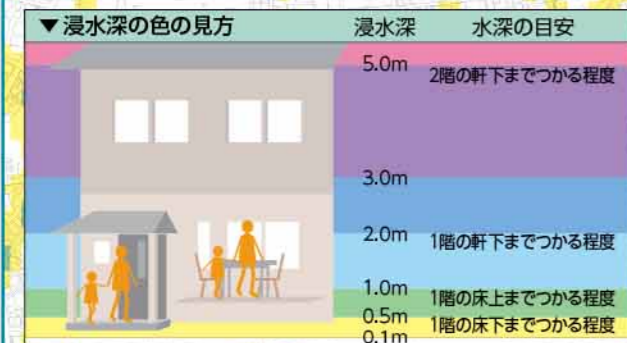


水害ハザードマップ ①南中野



①南中野 水害時避難所一覧

地域・区民活動センター (一時避難所)	避難所	住所
南中野区民活動センター 3382-1456 弥生町5-5-2	みなみの小学校	弥生町4-27-11
	南台小学校	南台4-4-1
南中野区民活動センター	南台すこやか福祉センター等	弥生町5-11-26

凡 例	
避難所	●
区役所・区民活動センター	■
土のうステーション	⊞
防災行政無線	○
河 川	—
水の深さが 5.0m~10.0m	■
水の深さが 3.0m~5.0m	■
水の深さが 2.0m~3.0m	■
水の深さが 1.0m~2.0m	■
水の深さが 0.5m~1.0m	■
水の深さが 0.1m~0.5m	■
河川が氾濫した場合の浸水区域	—
土砂災害警戒区域	■
土砂災害特別警戒区域	■
地 域 界	—