

子ども・子育て

妊娠中の方へ 「かんがるープラン」を作って ギフト券を受け取りましょう

区内在住の妊婦さんを対象に、すこやか福祉センターまたは自宅で専門相談員が面接(かんがるー面接)をします。みなさんが安心して子育てできるように、産前産後サービスの情報を提供し、必要な支援について一緒に考え、「かんがるープラン」を作成します。

プランを作成した妊婦の方には、心身回復ケアなどに使える産後ケアカードと妊娠・子育て応援ギフト券(1万円相当)を贈呈。ぜひ活用を。

問合せ先のすこやか福祉センター

- ①南部(弥生町5-11-26)
☎(3380)5551 FAX(3380)5532
- ②中部(中央3-19-1)
☎(3367)7788 FAX(3367)7789
- ③北部(江古田4-31-10)
☎(3388)0240 FAX(3389)4339
- ④鷲宮(若宮3-58-10)
☎(3336)7111 FAX(3336)7134



担当センターは区HPで確認できます

来年4月からの区立学童クラブ 利用者を募集します

地域子ども施設調整係/5階
☎(3228)8884 FAX(3228)5659

区立(公設民営)学童クラブの利用を希望する次の対象の保護者の方は、期間内に手続きしてください。

対象 保護者の就労などの理由により、放課後に家庭で適切な保護を受けられない、区内在住の小学生 ☆小学校4～6年生は特に支援を必要とする場合

保育料 月額5,600円 ☆減額・免除制度があります

募集要項・申請書類の配布 区HPまたは、11月10日から学童クラブ、すこやか福祉センター、区役所3階子ども総合窓口で

申込み 11月15日～12月15日(すこやか福祉センターは12月9日まで。書類の取り次ぎのみ)に申請書を持って直接、前記のいずれかの配布場所へ。転入予定の方が郵送する場合、12月9日の消印有効(施設への申し込みは日曜日、祝日を除く。区役所は土曜日不可) ☆結果は全申込者に郵送。施設の所在地、二次募集の有無、定員などについて詳しくは、募集要項または区HPをご覧ください

民間(民設民営)学童クラブの申し込みは各施設へ

募集期間や申し込み方法が異なります。直接、各施設に問い合わせを。所在地や連絡先などは、区HPをご覧ください。☆区立・民間とも、2か所以上の学童クラブの併願はできません

就学相談のご利用を

特別支援教育係
(中央1-41-2子ども・若者支援センター)
☎(5937)3238 FAX(5937)3512

お子さんの発達特性や状態に合わせて、適切な支援や就学先を専門員と一緒に考えていきます。

対象 来年4月に、小・中学校の特別支援学校や特別支援学級への就学を希望するお子さんの保護者

日時 平日午前9時～午後5時 ☆相談時間はおおむね1時間。必ず予約を

会場 子ども・若者支援センター

申込み 区HP、区内幼稚園・保育園などで配布中の申込書類を11月30日(消印有効)までに郵送または直接、特別支援教育係へ



区HP

11月7日から、年末保育の利用者を募集します

保護者の方が就労などの理由で年末に保育できない場合、お子さんを預かります。対象や条件などについて詳しくは、区HPをご覧ください。

実施保育園 南台保育園(南台3-35-3)、仲町保育園(中央3-41-12)、野方さくら保育園(野方4-41-7)、七海保育園(大和町4-12-10)

実施日・定員(うち0歳児クラス) 12月29日(木)=各園36人(5人程度)、30日(金)=各園27人(3人程度)

保育時間 午前7時15分～午後6時15分の間で、必要とする時間

保育利用料 一人当たり1日3,000円
☆ひとり親世帯のお子さんは一人当たり1日1,500円

申込み 11月7日～18日必着で電子申請か、所定の申請書を郵送で、子育てサービス係へ。すこやか福祉センター、区役所3階子ども総合窓口への提出も可。申請書は前記の提出先または保育園にあります(保育園への提出は不可)。定員を超えた場合は、抽選で決定。事前に利用園での面接が必要な場合があります。詳しくは、子育てサービス係へ問い合わせを



区HPはこちら

5歳児歯科健康診査は 11月30日までに受診を

子ども医療助成係/3階
☎(3228)5623 FAX(3228)5657

平成29年4月2日～同30年4月1日生まれのお子さんで、まだ受けていない方は今月中に受診してください。受診場所は区内の指定歯科医療機関です。

詳しくは、4月下旬に郵送した案内か区HPをご覧ください。

親医療証の現況届は 11月30日(必着)が期限です

子ども医療助成係/3階
☎(3228)3253 FAX(3228)5657

ひとり親家庭等医療費助成制度医療証(親医療証)をお持ちの方のうち、児童扶養手当を受給していない方に、更新に必要な現況届を郵送しました。必要書類を添えて期限までに提出してください。

☆詳しくは、同封した案内で確認を。児童扶養手当の現況届を提出した方は、親医療証の現況届の提出は不要です

公開シンポジウム 「わたしたちはここにいるよ」

子ども発達支援係/5階
☎(3228)5613 FAX(3228)5505

内容 区内在住の方が対象。発達に支援が必要なお子さんの子育てを経験した方や当事者の話を聞きます

日時 11月23日(水・祝)午前9時30分～11時30分

会場 なかのZERO視聴覚ホール(中野2-9-7)

申込み 11月7日～22日に電話またはinfo@wakamiyaclub.or.jpで、(特非)わかみやクラブ事務局☎(6821)7520へ。先着50人。保(先着3人)希望の方は、11月15日までにあわせて申し込みを。氏名とふりがな、住所、電話番号



シンポジウムのチラシはこちら

「歯みがき教室」

北部すこやか福祉センター
(江古田4-31-10)
☎(3388)0240 FAX(3389)4339

内容 歯科衛生士に学ぶお子さんの歯磨き習慣の準備と保護者のお口のケア

対象 区内在住の乳幼児とその保護者
☆①②は生後6か月～11か月、③は1歳～1歳半のお子さん

日時 11月21日(月)①午前10時から、②11時15分から、③午後2時から
☆各回45分で、①②は同内容

会場 北部すこやか福祉センター
申込み 11月7日～17日に電子申請か、電話または直接、北部すこやか福祉センターへ。各回先着8組

ひとり親子育て広場

子育てサービス/3階
☎(3228)5612 FAX(3228)5657

対象 区内在住でひとり親世帯の小学生とその保護者

日時 11月23日(水・祝)午後1時～4時

会場 中野区さつき寮

申込み 11月7日～18日に電話またはsatsuki@image.ocn.ne.jpで、中野区さつき寮☎(3381)6262へ。先着5組。住所、氏名とふりがな、電話番号、お子さんの氏名とふりがな

「外で遊ぼう!～プレーパークつてなに?～」

若者活動支援係/5階
☎(3228)5648 FAX(3228)5659

プレーパーク(冒険遊び場)の魅力や運営方法などを紹介します。

対象 子育て中の方、運営に興味のある方

日時 11月19日(土)午前10時～11時30分

会場 東山公園(野方4-41)

☆当日直接会場へ。荒天中止



詳しくは区HPで

「パパが体験!家族の健康ごはんと離乳食」

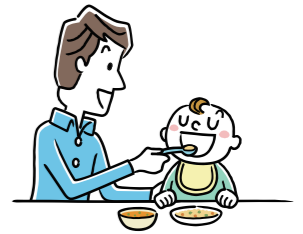
北部すこやか福祉センター
(江古田4-31-10)
☎(3388)0240 FAX(3389)4339

対象 区内在住で、家族に妊婦または生後8か月未満の乳児のいる男性

日時 12月9日(金)午後1時30分～2時45分

会場 北部すこやか福祉センター

申込み 11月7日～12月6日に電子申請か、電話または直接、北部すこやか福祉センターへ。先着8人



気功教室 生徒募集

どなたでも簡単に始められる気功教室です

毎週火曜(月4回)13～14時 約50分間
入会金5,000円 月謝9,000円 体験1,500円

場所: 中野サンブラザ8階 中野区中野4-1-1
連絡先 03-4363-2078

幸せを求めて生きる一つに、結婚は如何でしょう。

お世話してお陰様で29年目になりました日高 晶元が入会から成婚までサポートします

日本人連盟(NNR)加盟
高田馬場結婚相談所
tel 03-5386-3161
・木曜休・
新宿区高田馬場4-1-6-401

区報に広告を掲載しませんか

広報係/4階
☎(3228)8805 FAX(3228)5645

区内全域に約20万部、各戸配布しています。料金や規格などについての詳しい資料を郵送しますので、問い合わせを。

広告