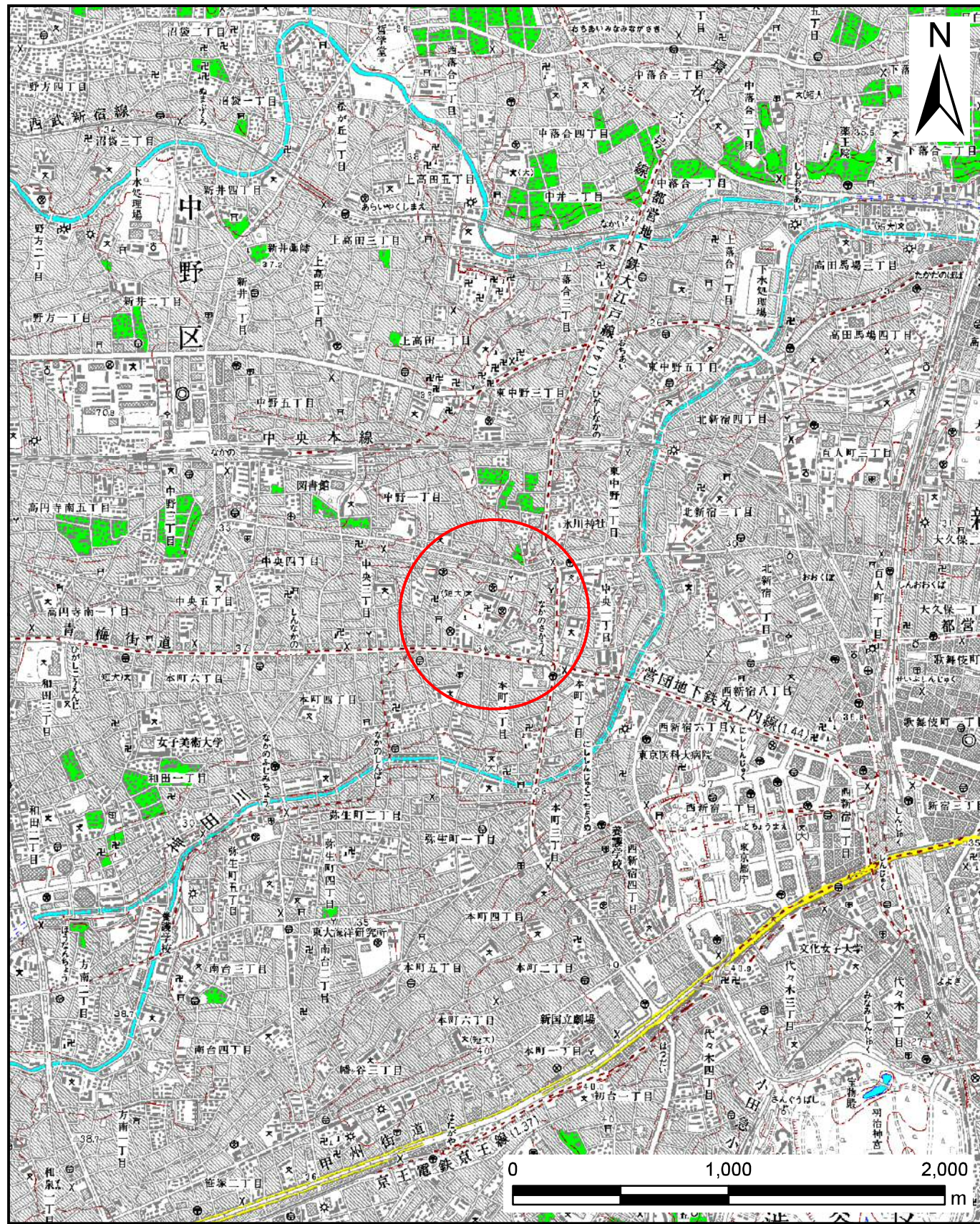
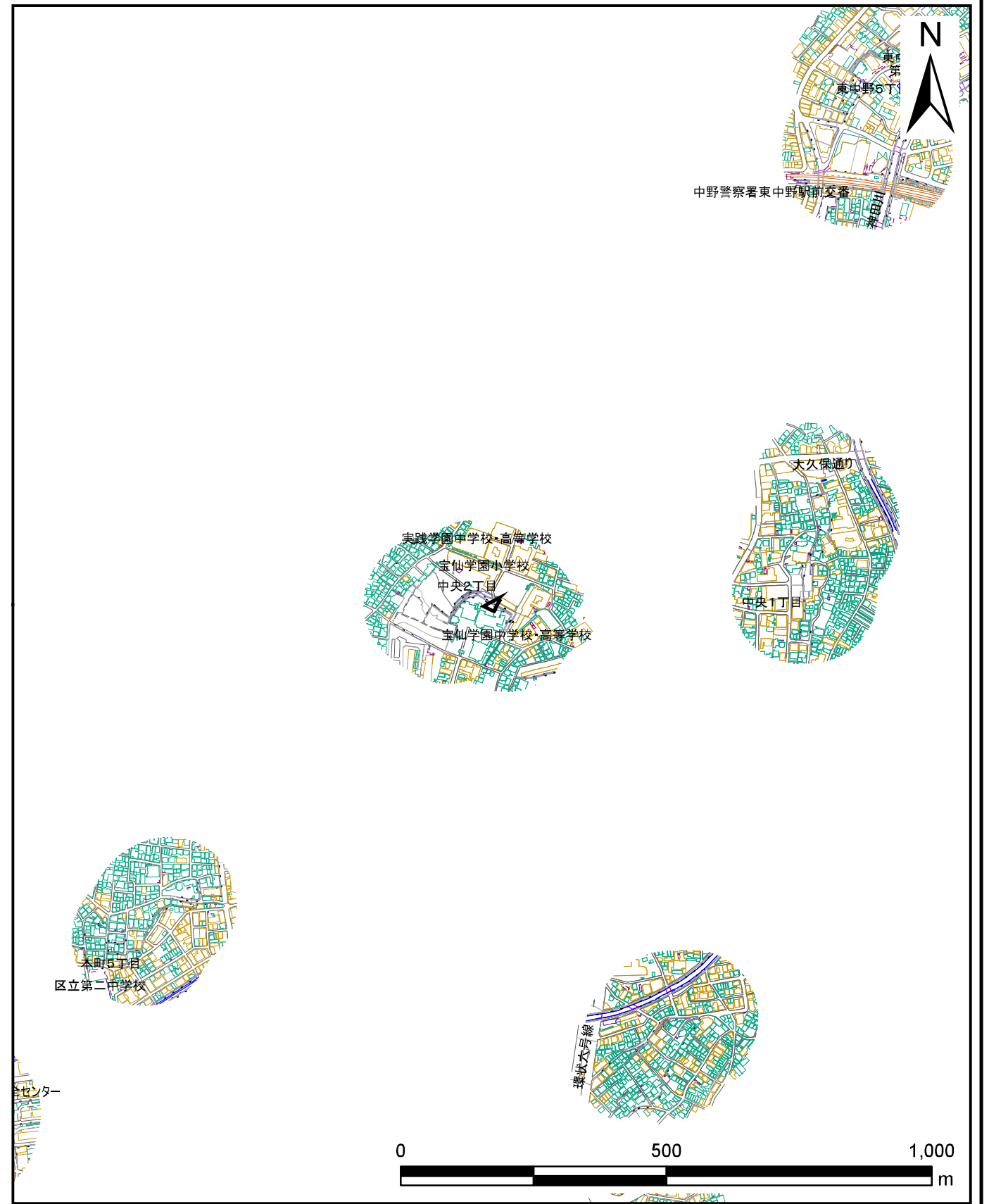


土砂災害警戒区域等の指定の公示に係る図書（その1）



(1/25,000)

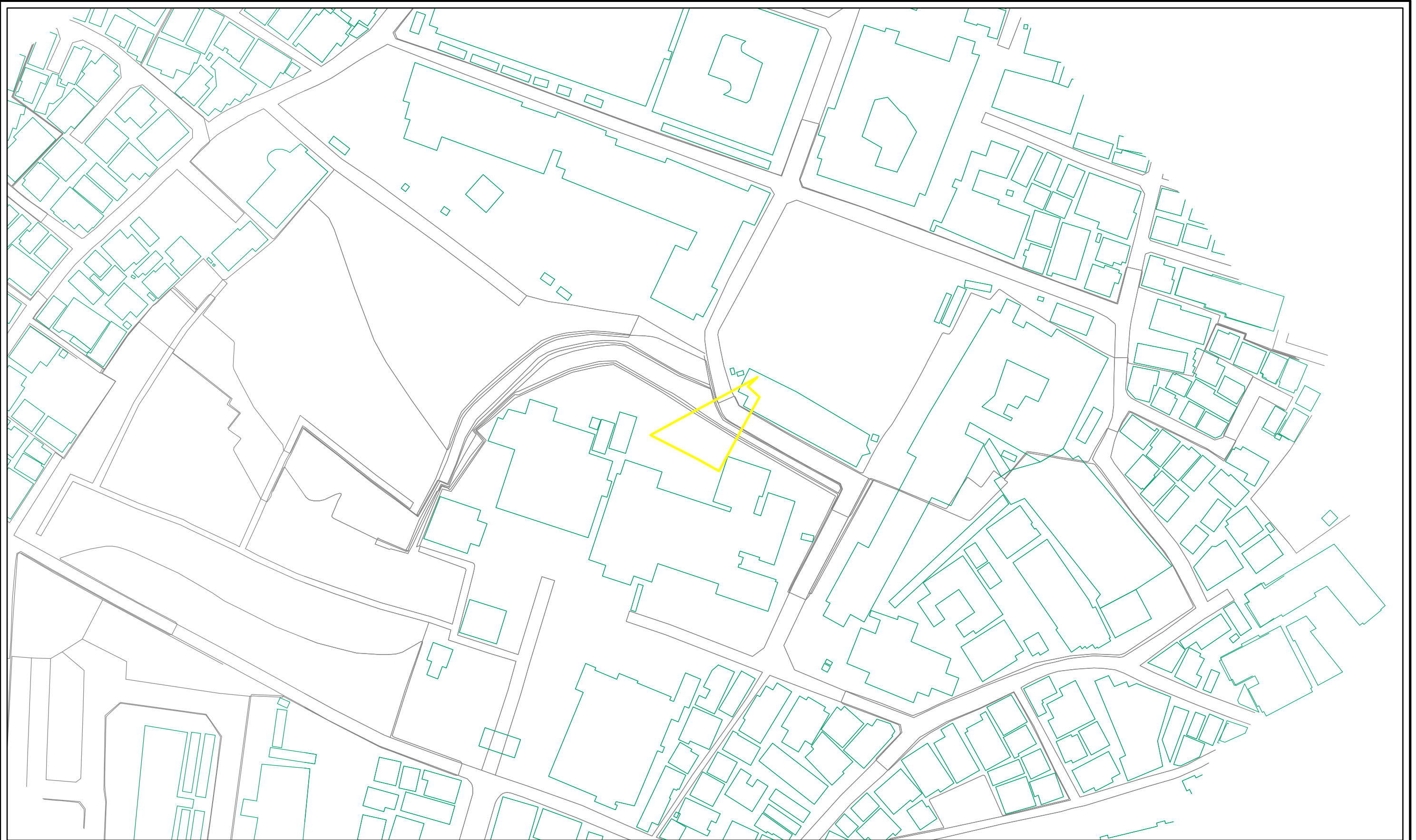


(1/10,000)

様式-1 (急)
土砂災害警戒区域・土砂災害特別警戒区域 位置図

自然現象の種類	急傾斜地の崩壊
区域番号	114001-K016
箇所名	-
所在地	中野区中央二丁目

土砂災害警戒区域等の指定の告示に係る図書(その2)



0 25 50 100 m

図中の数字は横断測線番号を示す

様式-2(急) 土砂災害警戒区域・土砂災害特別警戒区域 区域図(その1)	土砂災害防止法施行令第二条の基準に該当する区域		N 縮尺 1:1,000	自然現象の種類	急傾斜地の崩壊	区域番号	114001-K016
	土砂災害防止法施行令第三条の基準に該当する区域			告示番号		箇所名	-
	それ以外の区域			告示年月日		所在地	中野区中央二丁目