

本町保育園の概要

クラス名及び児童定数

0歳	1歳	2歳	3歳	4歳	5歳	合計
ひよこ組	うさぎ組	こぐま組	にじ組	ほし組	もの組	107名
12名	16名	16名	21名	21名	21名	107名

☆医療的ケア児 1名受け入れ(定数外)

☆一時保育・短期特別保育実施園

☆職員構成

- 園長 1名 副園長 1名 看護師 2名 保育士 20名
- 栄養士 1名 用務 2名 調理 (株 レパスト)
- 嘱託医 2名 (小児科医 1名 歯科医 1名)
- [一時保育担当 3名 (会計年度職員 2名)]
- [代替保育担当 2名 任期付短時間職員 18名]

☆施設内容 (鉄筋コンクリート 2階建)

- 1階…3. 4. 5歳児保育室・ホール・事務室・医務室・厨房
- 1階多目的室 代替え保育 ・ 1階事務所内 医療的ケア事業
- 2階…0. 1. 2歳児保育室・調乳室・沐浴室
- 2階いちご組…一時保育・短期特別保育

☆園目標

- ・健康な子ども ・思いやりのある子ども ・意欲的に遊べる子ども
- ～自己肯定感を育む保育～

《具体的には》

- ・一人ひとりが安心して快適に過ごせるよう、個別に丁寧なかわりをします。
- ・豊かな生活、遊びができるよう、一人ひとりが自分から遊びを見つけ、じっくり遊びこめる環境づくりをしていきます。
- ・お子さんの年齢に応じて、他クラスとの交流も図り、楽しい経験や子ども同士学びあえる場を大切にします。

主な年間行事予定

その年により変更があります

4月	進級・入園お祝い会
5月	遠足 (幼児クラス) 保護者会 春季健康診断 春季歯科検診
6月	夏季健康診断 プール開き
7月	フライング (5歳児)
8月	プール開め
9月	引き取り訓練
10月	運動会 秋季健康診断 秋季歯科検診
11月	保育参加・参観 遠足 (幼児クラス)
12月	お楽しみ会
1月	新年子ども会
2月	節分 保護者会
3月	お楽しみ会 ひな祭り 就学を祝う会・成長を祝う会 お別れ遠足

＜毎月行う行事＞
<ul style="list-style-type: none"> ・避難訓練 ・身体計測 ・0歳児健診 ・誕生会 (幼児クラス)

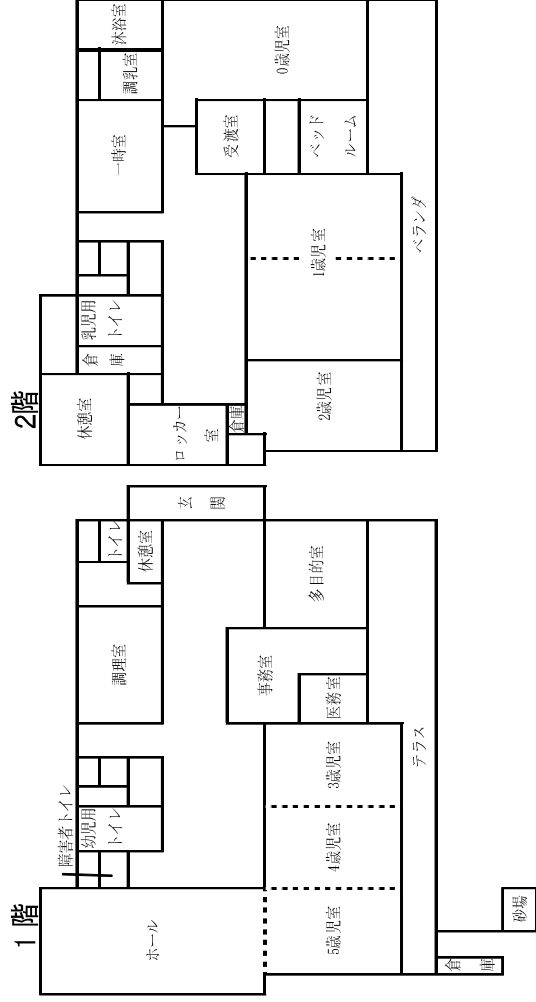
＜保健行事＞
<ul style="list-style-type: none"> 春・夏・秋季健康診断 春・秋 歯科検診

保育時間

7時 15分～18時 15分
(延長保育)
18時 16分～19時 15分



☆ 園内見取り図 ☆



<最寄りの駅> ・地下鉄丸の内線 大江戸線

「中野坂上」下車徒歩 7分

<避難場所>

- 第1避難所 宝仙学園 朝日が丘児童館
- 広域避難場所 新宿中央公園 高層ビル群一帯
- 近隣火災避難場所 朝日が丘公園 宝仙寺



本町保育園

中野区立本町保育園

〒164-0012 東京都中野区本町3-29-17

電話番号：03-3373-8700

03-3373-8759

Eメール：honchouhoikuen@city.tokyo-nakano.lg.jp