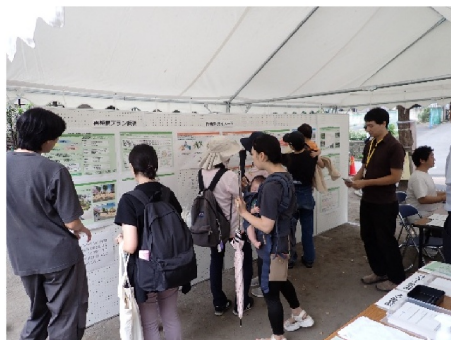


小学校アンケート・オープンハウスを実施しました！

9月19日(金)、20日(土)の2日間、中央公園の利用者の皆様へ、オープンハウス(現地での資料展示・アンケート等)形式で、これまでのワークショップを踏まえ作成した改修プランをお披露目しました。公園を利用する子どもから大人まで、約130名の方にご参加いただきました。併せて、桃花小学校の児童の皆さんを対象に遊具等に関するアンケートを実施し、約100名の方にご回答いただきました。

～お披露目・お尋ねした内容～

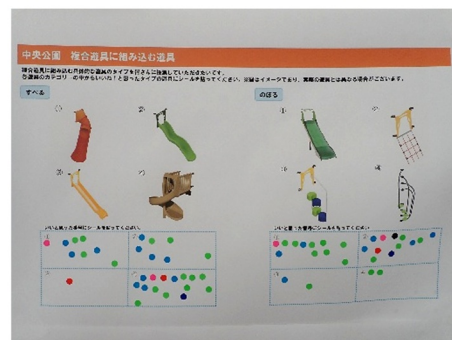
- 再整備プラン全体について
- 更新する施設について
- 公園ルールについて
- 設置する複合遊具および健康遊具について
- 植栽計画について
- その他再整備に対する要望について



オープンハウスの様子



資料展示の様子



シールによるアンケート状況

工事へのご理解・ご協力をお願いします

公園全体のリニューアル工事となるため、工事期間中は、**園内全域を閉鎖**させていただきます(入札結果等にもよりますが、概ね令和8年10月から令和9年夏頃までとなる予定です)。「工事期間中も一部開放してほしい」とのお声も頂戴しておりますが、作業における安全確保のため、工事が完了し、検査が終了するまで公園はご利用いただけません。皆様にはご不便をおかけいたしますが、ご理解、ご協力のほどよろしくお願いいたします。なお、工事着手前には、近隣にお住いの方々に工事のお知らせを投函させていただくほか、工事説明会を実施させていただく予定です。



近隣マップ

工事期間中は近隣公園をご利用ください

公園番号	公園名	主な遊具	トイレ
1	杉山公園	複合遊具、ブランコ 砂場	オストメイト、男子、 女子、車いす用
16	追分公園	ブランコ、築山遊具 背伸ばしベンチ、砂場	オストメイト、 車いす用
35	中央西公園	滑り台、砂場 鉄棒	男子小便器1 車いす用
116	上町公園	ブランコ	オストメイト、男子 小便器1、車いす用

※管理作業などで一時的に利用できなくなる場合には、その都度現地等に周知を行います。

引き続き、公園再整備へのご理解とご協力をお願いします

中央公園 再整備ニュース



■ ごあいさつ

区では上位計画に基づき、公園の整備や維持管理を進めてきましたが、公園の利用形態やライフスタイル等の社会情勢の変化に伴い、公園に求められる機能や役割も変化してまいりました。

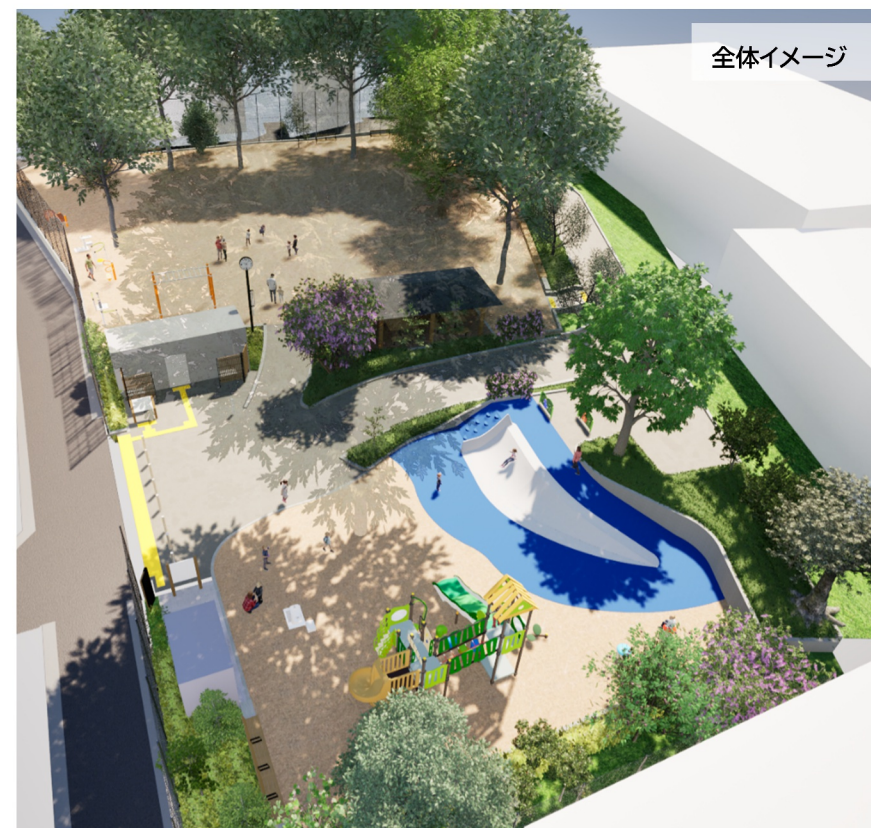
このたび、中野区公園再整備計画に基づき、中央公園を改修することとなり、時代やニーズに対応した子供から大人まで楽しめる「魅力ある中央公園づくり」を推進するため、令和6年～7年にかけてオープンハウスやワークショップを開催し、皆様のご意見を公園づくり・再整備計画に活かしてまいりました。

このたび、整備案がまとまりましたので、地域の皆様にお知らせいたします。今後は引き続き、改修工事を進めてまいります。

【お問い合わせ】

中野区 都市基盤部 公園課 公園整備係 TEL : 03-3228-5553
メール : koenseibi@city.tokyo-nakano.lg.jp

中野区再整備計画
の詳細はこちらから



全体イメージ



遊具広場イメージ



南側広場イメージ

中央公園の完成までの流れ

令和6年度
桃花小学校へ出張授業
オープンハウス
アンケートの実施
ワークショップ(計3回)

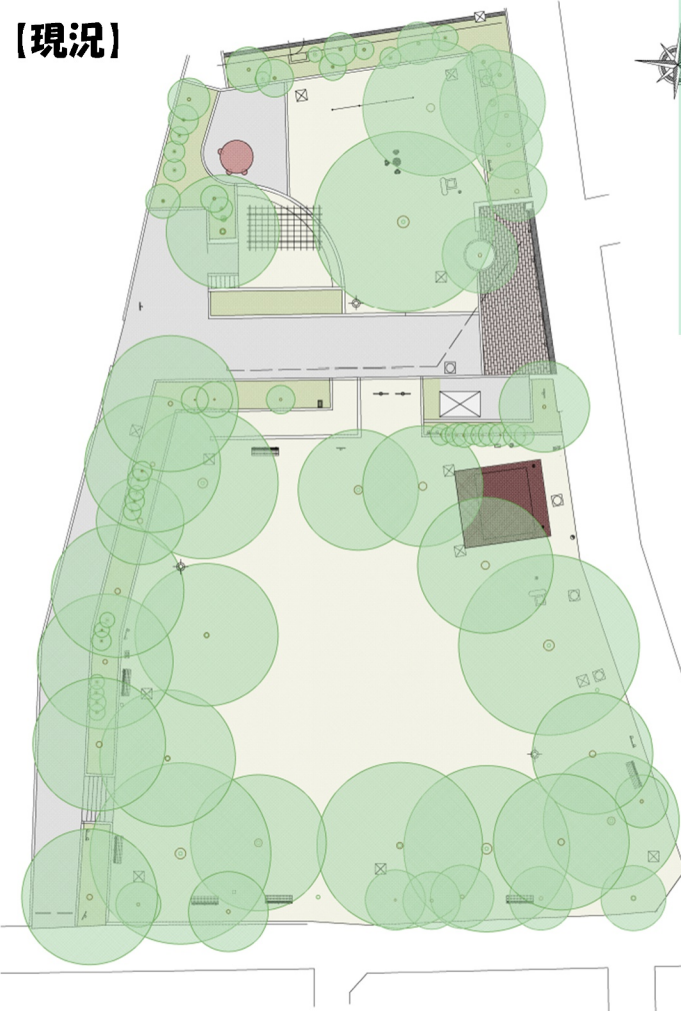
令和7年度
オープンハウス
アンケートの実施
実施設計

令和8年度～
改修工事

令和9年度～
新しくなった
中央公園が
完成!

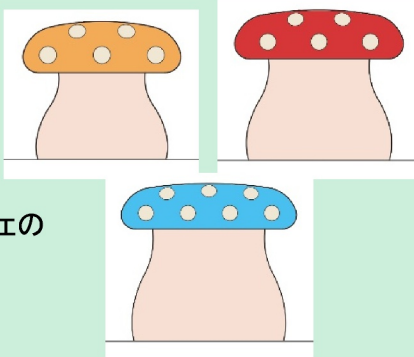
● 中央公園再整備後 完成イメージ

【現況】



キノコスツール

オープンハウスなどで「残してほしい」という声が多かったキノコオブジェのデザインをモチーフとしたスツールを設置します。



キノコスツール イメージ

植栽



季節ごとに花や緑の変化を楽しめるよう工夫しながら配置します。また、樹木は診断結果をもとに、元気な木はできるだけ残し、安全面や生育状況に配慮しつつ、必要に応じて更新を行います。

【再整備後】



複合遊具

公園北側に設置する複合遊具は、幼児や小学生が楽しめる遊具についてアンケートを実施し、その結果を踏まえて選定しました。アンケートで人気の高かった遊具の色味や雰囲気、遊具パーツを組み合わせて調整したものを設置します。



複合遊具イメージ



採用された5パーツ

トイレ

老朽化したトイレは、男女および車いす使用者対応用に分離された、バリアフリー対応の3ブーストイレに更新します。



トイレイメージ

健康遊具

アンケート結果を踏まえ、利用者のニーズが高かった健康遊具4種を設置します。あわせて、気軽に使える小さな健康遊具3種類も設け、どなたでも楽しみながら体を動かせるようにします。



採用された4種類

築山滑り台

これまで設置されていた石の滑り台を更新し、安全性に配慮した形の滑り台を設置します。あわせて、滑り台の周囲をゴムチップ舗装で囲うことで、転倒時の衝撃をやわらげるなど、安全面の向上を図ります。



築山滑り台イメージ

休憩舎および野外卓

天気に左右されず安心してゆっくり過ごせるよう、雨よけ・日よけができる屋根付きの大型休憩舎を設置します。休憩舎の内部には、テーブルとベンチが一体となった野外卓を配置し、どなたでも気軽に腰を掛けて休憩や会話を楽しめる空間とします。



休憩舎および野外卓イメージ

園内サイン

雑然と置かれた看板類を整理し、新たなサインにはルールについて分かりやすく記載します。

図はすべて設計時点のものであり、整備工事に伴い今後一部内容に変更が生じる場合があります。