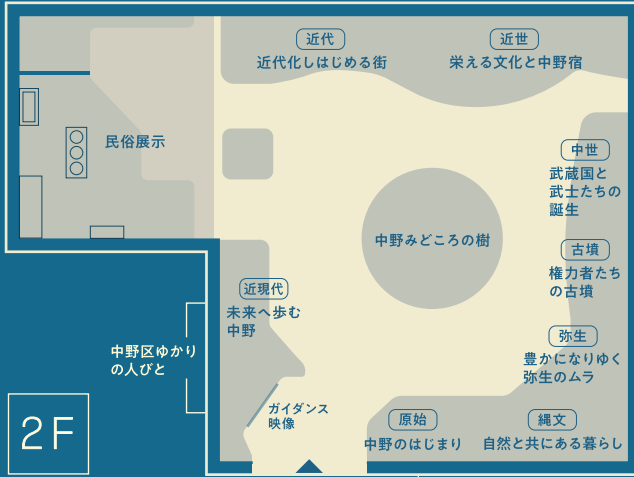


# 武蔵野における 中野の風土と人びとの暮らし



太古から現代までの中野の歴史を、  
絵巻物のようにたどることができる展示です。  
展示の中心にある「中野みどりの樹」には、  
5つのテーマで中野ならではの歴史や文化財を紹介しています。  
各時代の貴重な史料に加え、中野の歴史を概観するガイダンス映像、  
各時代の人々の暮らしの様子を伝える壁面映像、  
中野にゆかりのある文化人等を紹介する検索端末など、  
新しいコンテンツを通して中野の歴史・文化の魅力を発信しています。



photo/ Forward Stroke Inc.

## 交通・アクセス



- 西武新宿線「沼袋駅」北口より徒歩8分
- 都営地下鉄 大江戸線「新江古田駅」より徒歩15分
- JR「中野駅」北口より練馬駅行き(京王バス中92系統)「江古田二丁目」下車徒歩2分
- JR「中野駅」北口より江古田駅行き(関東バス中41系統)「江古田二丁目」下車徒歩2分  
※中12系統はとまりません
- 西武池袋線「練馬駅」北口より中野駅行き(京王バス中92系統)「江古田四丁目」下車徒歩5分

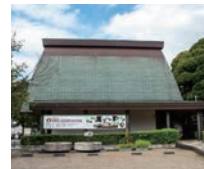
## ご利用案内

- 開館時間 午前9時～午後5時(入館は午後4時30分まで)
- 休館日 月曜日・第3日曜日・年末年始(12/28～1/4)
- 入館料 無料

※調査研究室にて中野区に関する歴史や民俗の参考図書を読覧できます。

- 館利用者専用駐車場あり
- 大型エレベーターあり 車椅子の方でも安心して観覧できます
- 貸出用車椅子あり(2台 無料)

山崎記念 中野区立歴史民俗資料館は、  
郷土の文化遺産を保存し  
展示活用していくことを目的に、  
名誉都民である故・山崎喜作氏から  
寄贈された土地に建設し、  
平成元年(1989年)に開館しました。



## 山崎記念 中野区立歴史民俗資料館

〒165-0022 東京都中野区江古田4-3-4  
TEL(03)3319-9221 FAX(03)3319-9119

開館の状況など、資料館の最新情報はホームページ等でご確認ください。

ホームページ



Facebook



Twitter

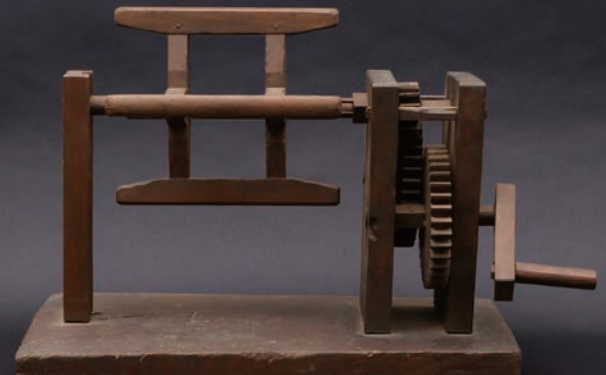


2023年度 2023.04-2024.03

## 展示・イベント

## 年間スケジュール

Yamazaki Memorial  
NAKANO HISTORICAL MUSEUM  
Annual Schedule



山崎記念  
中野区立歴史民俗資料館

表紙/[上段]木製七福神(館蔵品展・七人の福神たち)[中段]戦前のラジオスピーカー(館蔵品展・「メディアが伝えたこと」)  
[下段]ザグリ(館蔵品展・むかしの道具の工夫)

	2023.4	5	6	7	8	9	10	11	12	2024.1	2	3
<b>企画展</b>			6 6/6(火) → 7/30(日) <b>Yes! 農!</b> -育てる、食べる。中野の農業-				3 10/3(火) → 12/3(日) <b>発生から100年</b> <b>記録された関東大震災</b>				13 2/13(火) → 3/16(土) <b>おひなさま展</b>	
			中野の農作物と農業に関わる信仰、府立農事試験場を紹介します。				本年は関東大震災発生から100年。関東大震災はいかに記録されたのかを考えます。				段飾りや御殿飾り、押絵雛など江戸時代から昭和時代のひな飾りを紹介します。	
<b>館蔵品展</b>		18 4/18(火) → 6/4(日) <b>「メディア」が伝えたこと</b>			1 8/1(火) → 10/1(日) <b>むかしの道具の工夫</b>				5 12/5(火) → 2/11(日) <b>七人の福神たち</b>			
		本年はテレビ放送開始から70年。様々な「メディア」とその影響を考えます。			楽しく学ぼう!暮らしの中にある道具の仕組みや工夫を探り、移り変わりをたどります。				七福神と七福神にまつわる動物、中野の七福神などを紹介します。			
<b>コーナー展</b>						9 9/9(土) → 10/29(日) <b>地域展示「大和町」</b> (棟方志功 生誕120年記念)		28 11/28(火) → 1/14(日) <b>旧豊多摩監獄表門関連展示 2023</b>				
						区内をエリア別に、まちの歴史や文化財を紹介するミニ展示です。		中野区指定文化財の表門。本年は豊多摩監獄の歴史的意義を紹介します。				
<b>ミニ企画</b>					23 7/23(日) → 8/31(木) 夏休み学習コーナー展 <b>「戦時中の暮らし」</b>	12 9/12(火) → 10/8(日) <b>江古田獅子舞</b>				1月 <b>文化財防火デー</b>		
					年間を通して様々な年中行事を紹介します。	江古田獅子舞をパネルと映像で紹介します。						
<b>特別公開</b>		22 4/22(土) → 5/7(日) <b>「山崎家庭園・茶室」の公開(春)</b>			30 9/30(土) → 10/31(火) <b>「山崎家庭園・茶室」の公開(秋)</b>			21 10/21(土) → 11/5(日) <b>「天狗像・幽霊像」の公開</b>				
		江戸時代に造られた山崎家の茶室と庭園を期間限定で公開します。			哲学堂公園とその創設者井上円了について座学と現地見学で学ぶ講座です。			哲学堂公園・哲理門に安置されていた天狗像と幽霊像(明治42年)を期間限定で公開します。				
<b>イベント</b>		13 5/13(土) <b>文化財ウォッチング(春)</b>		23 7/23(日) → 8/31(木) <b>れきみんサマーフェスタ 2023</b>		9月頃(予定) 哲学堂講座 (全2回)	9月~11月頃(予定) 古文書講座 (3回×2講座)		12月中旬(予定) しめ飾り作り		1月~3月頃(予定) 伝統文化体験講座	
		中野区内に点在する史跡・旧跡を探訪し歴史の痕跡をたどります。		勾玉作りやむかしの暮らし体験など、楽しいワークショップがいっぱい!		江戸時代の文字の読み方を学び、当時の様子に触れる講座です。		お正月を迎える準備、稲ワラでしめ飾りを作ります。			ゲスト講師を招き、伝統的な芸能や技を体験していただく講座です。	
						10月~11月頃(予定) <b>文化財ウォッチング(秋)</b>						

事前申込制

イベントの詳細・申込方法は各イベントチラシ、または資料館へ。  
応募多数の場合は抽選となります。