

# しいのき



## わがまちの文化財

名誉館長 三隅治雄

どの町にも村にも歴史があり、文化があります。荒涼の地をひらき、耕やし、ものをつくり、人類社会を確立してきた。文化を意味するカルチャーは、耕やすの意味ですが、つまり、人間が自己を取り巻く風土を耕やして、住みよい社会をつくり上げてきた。その耕やす過程の時間が歴史であり、その歴史の中から生み出された有形無形の人類の叡智の所産が、文化なのです。そしてその文化の中でも、とくに歴史の記念碑として顕彰し、かつ、将来の社会発展のために継承すべしと評価される遺産を、われわれは文化財とよんでいます。わが中野区にも、この文化財として顕彰保存したい遺産が多々あり、そのため昭和56年に文化財保護条例を制定し、現在まで14件のものを登録し、なお多くの登録候補を選んで調査を行っております。写真の成趣園の碑も候補のひとつで、碑文を読むと、19世紀、中野坂下北側に江戸の豪商伊勢屋の山荘が造成され、神田川の水を引いた庭園が風雅であったといい、往時の中野村の野趣が偲ばれます。

# 特集 文化財とは何か

## 区登録指定文化財とは

中野区に文化財保護条例が制定されて、今年で13年になります。この間に中野区では14件の文化財について、登録または指定をしその保護につとめてきました。そして、現在61件の文化財を検討しております。

ところで、「文化財」と言っても、国語的な意味はきわめて広いものです。そこで、区文化財保護条例では、つぎのように分類して、その内容を明確にしています。

**有形文化財：**建造物・絵画・彫刻・古文書・考古資料など形として残されているもの。

**無形文化財：**演劇・音楽・工芸技術など、目に見えない伝統的なもの。

**有形民俗文化財：**風俗慣習・民俗芸能に用いる衣服・器具・民家など形のあるもの。

**無形民俗文化財：**衣食住・生業・信仰・年中行事に関する風俗慣習・民俗芸能など、形として保存されないもの。

**記念物：**古墳・城跡・旧宅などの遺跡、庭園・橋などの名勝地、動植物・地質鉱物。

それぞれ、歴史上・芸術上・学術上価値の高いものとなっています。

これらの文化財は、保存上緊急性の高いものから調査・研究を進め、その結果を、区文化財保護審議会に検討を依頼して、さらに教育委員会で登録・指定します。

登録文化財は、区内に残されている文化財を登録して、その保護をはかるものです。そして、これら登録文化財の中から特に歴史上・芸術上・学術上価値の高いもの、あるいは保存上緊急性の高いものを指定文化財として改めて指定します。

## 区以外の指定文化財

中野区内には、区が登録指定する文化財以外に、国と東京都が指定した文化財もあります。それらは国による文化財保護法・都の文化財保護条例によって指定されたもので、国の指定としては三井文庫や個人所有の能面・刀剣などが国宝の指定を受けています。都の指定としては史跡で新井白石の墓、旧跡として中野長者の墓があります。

## 1993年までの区登録指定文化財

江古田の獅子舞（無形民俗文化財） 三匹獅子と四神を配置する古来の形態を残した獅子舞で、徳川将軍の上覧も受けた。〔江古田獅子舞保存会〕  
哲学堂の建造物（有形文化財） 世界的にも珍しい哲学・精神修養を主眼とした哲学堂の創設時、明治～大正期の建物群。建築史からも貴重。

哲学堂の周辺環境（記念物） 哲学堂創始者井上円了が造った、哲学堂に付属する哲学的公園。武蔵野の自然環境を残すことでも貴重である。

清谷寺の十三仏板碑（有形文化財） 十三仏板碑の中では、全国でも初期のもので、保存状態もきわめて良い、優品である。〔沼袋清谷寺〕

堀江家伝来の朱印状（有形文化財） 中野の旧家に伝わった後北条氏の朱印状。〔宝仙寺〕

醤油屋のしいの木（記念物） 樹齢500～600年と言われる中野区最古のしいの木。〔資料館〕

深野家文書（有形文化財） 江古田村名主家に伝わる古文書。江戸時代の村政を示す貴重な史料。

堀野家文書（有形文化財） 江古田村名主家に伝わる古文書。江戸時代の村政を示す文書の他、徳川家康が江戸周辺における最初の検地を示す天正19年の検地帳はきわめて貴重である。〔資料館〕

沼袋氷川神社の絵馬（有形民俗文化財） 江戸～大正期の大絵馬が37点残されており、当時の村の生活・信仰を示す良好な民俗資料である。

多田神社の大絵馬（有形民俗文化財） 壇ノ浦合戦図・富士の巻狩りなどが描かれた江戸～明治期の大絵馬で、区内最大級のものである

鷺宮ばやし（無形民俗文化財） 阿佐ヶ谷囃子を源流として、江戸時代末期から伝承されてきた伝統芸能である。〔鷺宮囃子保存会〕

山荘の碑（有形文化財） 切支丹弾圧によって獄死した人々をいたんで建てられた、文化史上重要な金石文である。〔大和町蓮華寺〕

井上円了の墓（有形文化財） 哲学堂の創設者である井上円了の墓で、奇抜なデザインが円了自身の設計といわれている。〔江古田蓮華寺〕

吉良家四代の墓（有形文化財） 忠臣蔵で有名な吉良上野介ほか三代の墓所。〔萬昌院功運寺〕

## 埋蔵文化財について

区文化財保護条例に規定されている文化財の他に、都道府県・区市町村といった公共団体が国の指導・監督のもとに取り組んでいる文化財保護行政として、埋蔵文化財が挙げられます。埋蔵文化財とは土地に埋もれている人類遺産、すなわち遺跡のことの正式名称です。

### 埋蔵文化財の所在地

埋蔵文化財の所在地は正式には周知の埋蔵文化財包蔵地といい、国・都道府県教育委員会によって、昭和35年から数次にわたる分布調査と見直しによって指定されたもので、現在は昭和63年の結果にしたがっています。中野区では現在、94ヶ所の包蔵地が指定されています。



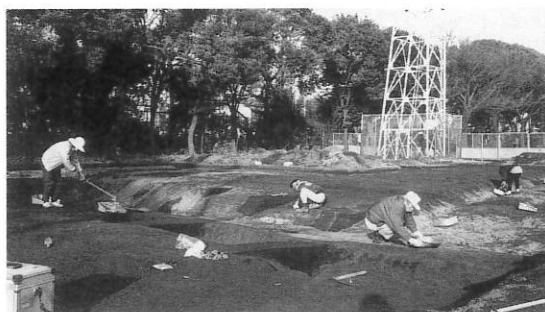
### 埋蔵文化財の保護

埋蔵文化財の保護の方法は、他の文化財と異なり移動や持ち運びができませんので、原則としては発掘調査を行い、その記録を報告書としてまとめる、いわゆる記録保存というかたちで行われています。また、発掘調査は、周知の埋蔵文化財包蔵地の範囲内で開発(住宅建設・道路・公園整備)が計画されている場合に行われ、吉野ヶ里遺跡のように全体がそのまま保存される例は、よほど重要な遺跡で国あるいは公共団体が土地を買い上げるような場合のみです。ほとんどが調査終了後にマンション・道路など開発されるのが通例です。

### 周知の埋蔵文化財包蔵地

#### 範囲内での法的制約と義務

周知の埋蔵文化財包蔵地の範囲内での開発行為の計画がある場合は、その計画者は文化財保護法第57条の規定により、事前に区教育委員会への届け出が義務づけられています。その結果、地方公共団体(もしくは国が承認した研究者)によって発掘調査等を行ない調査報告書等を作成しなければならぬことになっています。



▲ 調査風景(哲学堂公園内遺跡)

各自が遺物を、ていねいに掘り出しています。

#### 発掘調査の経費負担の原則

発掘調査(調査後の資料整理報告書作成を含む)の経費負担は原則として、開発行為が公共事業の場合・開発の結果利潤が生じる場合(マンション建設・駐車場・社屋・店舗等)は、その原因者(計画者・事業主等)の負担となります。このことは、ユネスコ勧告「公的又は私的の工事によって危険にさらされる文化財の保存に関する勧告」に基づいたものです。



▲ 調査風景(哲学堂公園内遺跡)

掘り出した遺構は測量します。

# 事業報告

## 各種事業経過

1994年1月～3月

事業名	内容	期間
企画展	「郷土玩具展——ふるさとをたずねて——」	12/14～1/23
	「第5回 おひなさま展」	2/5～3/6
歴史講座 「謎の中世史を探る」	「石造文化財から見た中世の武蔵野」 講師 岡田芳朗氏 (文化女子大学教授)	1/29
	「豊嶋氏の衰亡」 講師 則竹雄一氏 (独協高等学校教諭)	2/5
	「後北条時代の中野郷」 講師 大石 学氏 (名城大学助教授)	2/19
	「武士の発生——東京東部の展開」 講師 鈴木敏弘氏 (墨田区教育委員会)	2/26
	「考古学から見る中世居館跡」 講師 橋口定志氏 (豊島区教育委員会)	3/5
	「太田道灌とその時代」 講師 平野明夫氏 (千葉県文書館)	3/12
	「中世中野の草分け時代」 講師 角田 茂氏 (中央大学史編纂室)	3/19
文化財調査	区内寺院文化財調査	継続中

## 寄贈資料一覧

1993年8月13日～1994年1月7日

敬称略・受入順

資料名	点数	氏名
郷土芸術江古田の獅子舞	1部	山崎清司
日本歴史地図・世界歴史地図	2部	北村明子
学童疎開日記	1冊	石川依久子
ひな人形一式・博多人形他	一式	天野哲三
日本人形・羽子板	12	みずのとう ふれあいの家
メンコ	多数	松尾ちゑ子
債巻	多数	梅野千里
本 (安心のある人生)	1冊	天徳院
蚊張・下駄他	一式	林 波満
砥石・鉈	4	宮澤誠一
郷土玩具	一式	北村健次郎
ひな人形	一式	北村 仁
レコードプレーヤー他	一式	天野美治
写真	2	山崎清司
人形他	多数	白石幸子
日本軍のパラシュート他	一式	松浪克治
オニガワラ	一式	宮 博
下駄	1足	広瀬千代子
昭和13年保険料領収帳	1冊	伊藤イク
半えり箱	1	遠藤初子
氷削り・下駄・たらい他	多数	井上よしい
人形	一式	植田啓介
道標	1	清谷寺
すすきみみずく・風車他	3	原島 隆
土人形 (天神)	1体	長野県中野市

◎貴重な資料をありがとうございました。厚くお礼申し上げます。



▲ 今年の「おひなさま展」も好評でした。  
御殿雛に見入る… (左：寄贈者 酒井美意子氏、  
右：人形研究家 藤田順子氏)

## 入館状況

1993年12月～1994年2月

(人)

一 般	社教団体	学校教育	合 計
10,531	1,580	432	12,543

発行年月日 1994年3月31日

山崎記念  
編集・発行 **中野区立歴史民俗資料館**

〒165 東京都中野区江古田4-3-4

☎ 03(3319)9221 FAX 03(3319)9119

(印刷物登録番号 5中教社第26号)