

# 「第七中学校校舎新築その他工事」 建築計画に係る説明会

「中野区中高層建築物の建築に係る紛争の予防と調整に関する条例」に基づく説明会

2025年5月23日(金)

中野区総務部施設課  
中野区教育委員会事務局子ども教育施設課

## ○これまでの経緯

日時	説明会	内容
2023(令和5)年11月 (2回)	第七中学校校舎等整備基本構 想・基本計画(案)に係る説 明会	新校舎整備の基本となる 考え方の説明
2024(令和6)年11月 (2回)	第七中学校校舎等整備基本設 計(案)に係る説明会	新校舎の配置、各階平面 図・断面図等の説明
2025(令和7)年5月	第七中学校校舎新築その他工 事の建築計画についての説明 会	建築計画の概要、新校舎 による日影範囲の説明

## ○本日の説明会について

条 例：建築主は、中高層建築物を建築しようとする場合には、建築に係る計画の内容について、説明会等の方法により、近隣関係住民に説明しなければならない。  
(条例第六条抜粋)

範 囲：**中高層建築物の壁面からその高さの2倍の範囲**にお住いの方、土地・建物所有者、近隣公共施設等

周知方法：ポスティング及び郵送 5月13日(火)

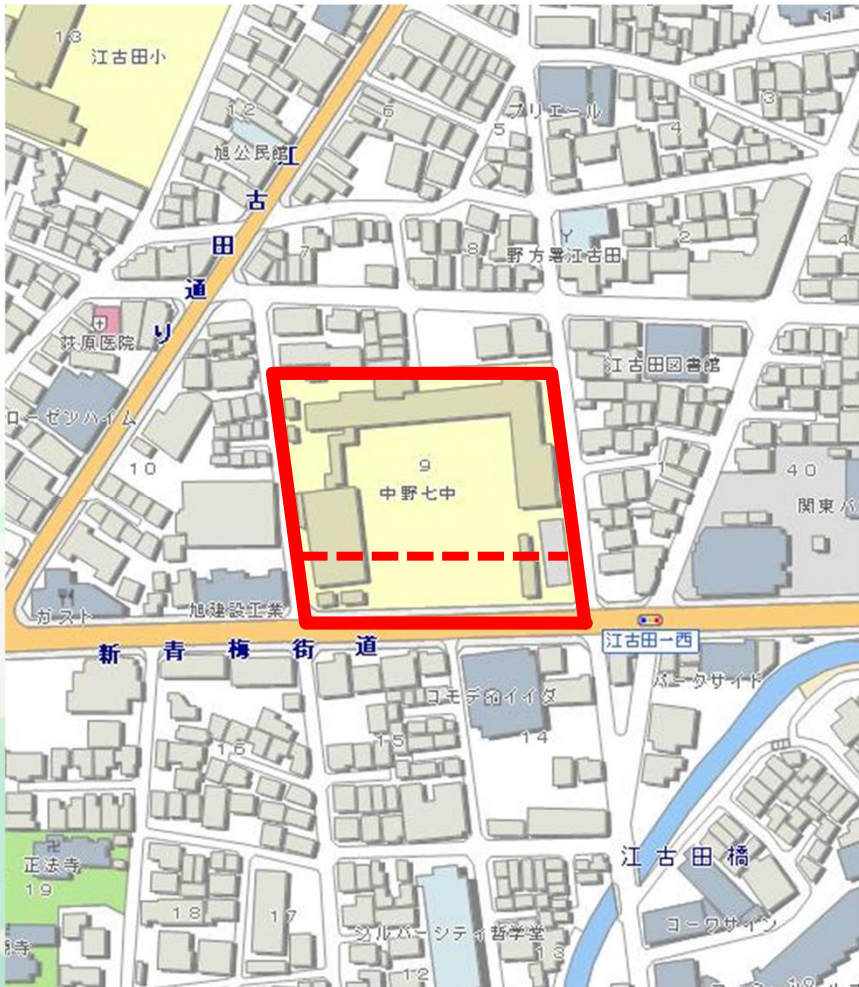
# ○計画概要について

## ■件名

第七中学校校舎新築その他工事

## ■敷地の所在

地名地番：中野区江古田二丁目1379番地、1379番地2、1389番地  
住居表示：中野区江古田二丁目9番11号

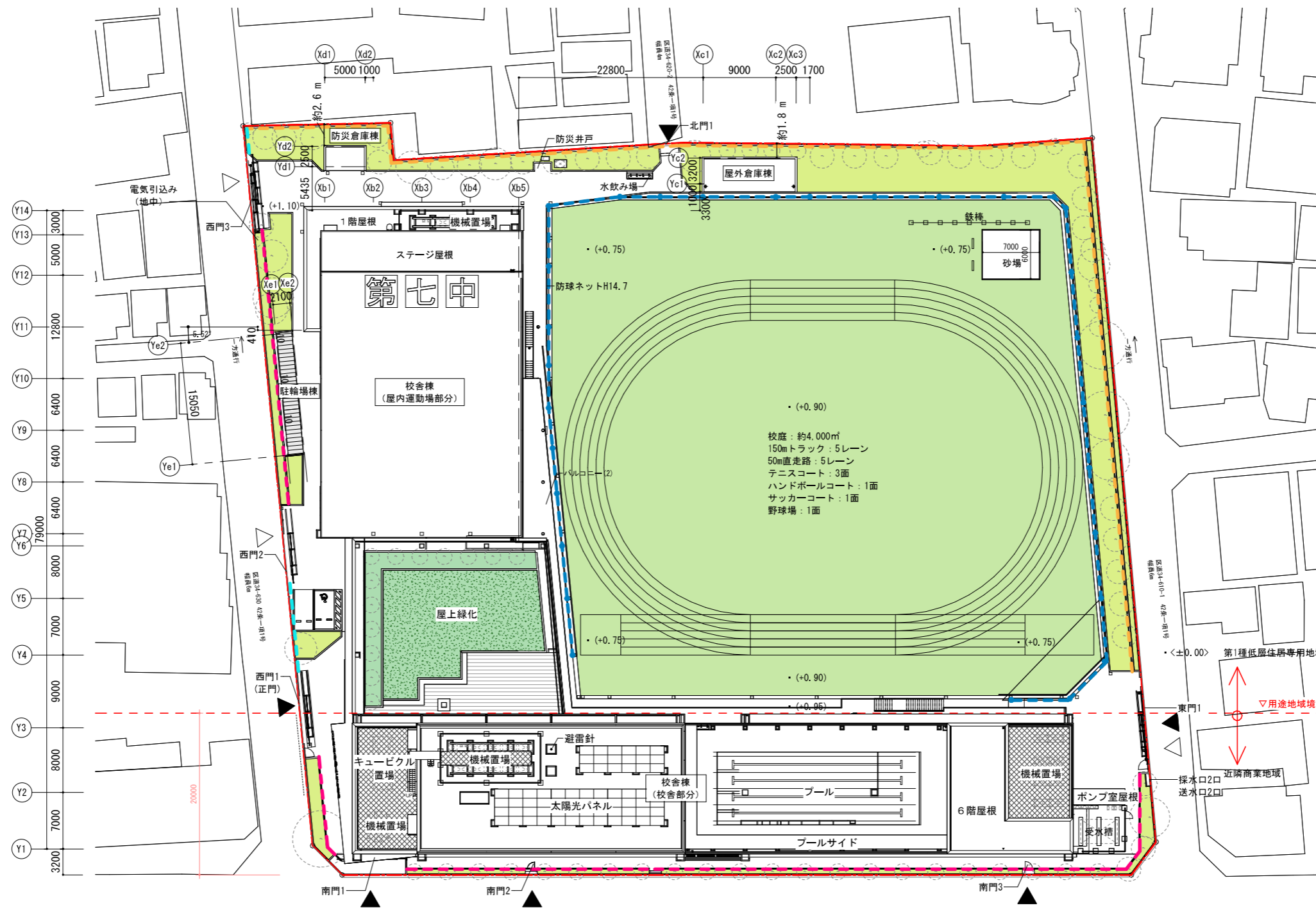


## ■地域・地区

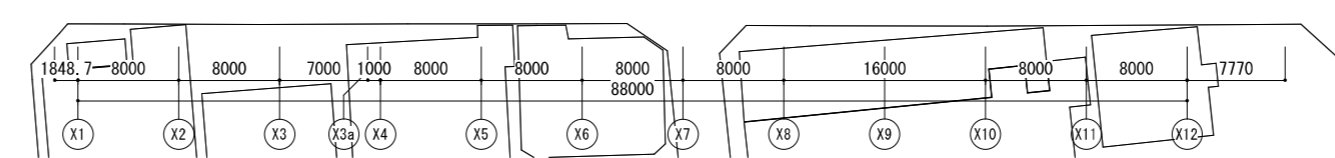
用途地域	近隣商業地域	第一種低層住居専用地域	
建ぺい率	100% (指定80+角地10+耐火10)	80% (指定60+角地10+耐火10)	⇒約84%
容積率	300%	150%	⇒約182%
防火指定	防火地域	準防火地域	⇒防火地域
日影規制	範囲5m：4時間 範囲10m：2.5時間 測定水平面：4m	範囲5m：5時間、4時間 範囲10m：3時間、2.5時間 測定水平面：1.5m	
その他規制	第3種高度地区	第1種高度地区 最高限度高さ：10m	

## ■建築物の概要

用途	中学校		
敷地面積	9462.58㎡		
建築面積	3292.94㎡	⇒	建ぺい率：34%
延床面積	9886.57㎡	⇒	容積率：104%
構造	鉄骨造、一部鉄筋コンクリート造		
基礎工法	杭基礎		
階数	地上6階建		
高さ	25m		



都道440号線(新青梅街道) 落合・井草線 42条一丁目1号  
幅員15m



(凡例)

	敷地境界線		人工芝の範囲		防音フェンス(H=2.0m)	<00.00> 周辺地盤レベルを示す (±0 = AP+31.60)
	敷地出入口 (車両)		地上部の緑化範囲		メッシュフェンス(H=1.8m)	(+0.00) 敷地内レベルを示す (±0 = AP+31.60)
	敷地出入口 (歩行者)		屋上緑化の範囲		防球ネット(H=14.7m)	IFL = AP+32.70とする
					RC袖壁(H=1.6m)	設計GL = AP+32.50とする

※行政協議等により変更となる場合があります。

配置図兼屋根伏図

第七中学校校舎新築その他工事 S=1:600 (A3)



校庭：約4,000㎡  
 150mトラック：5レーン  
 50m直走路：5レーン  
 テニスコート：3面  
 ハンドボールコート：1面  
 サッカーコート：1面  
 野球場：1面

(凡例)		
普通教室・特別支援学級	敷地境界線	<00.00> 周辺地盤レベルを示す (±0 = AP+31.60)
特別教室	敷地出入口 (車両)	(+0.00) 敷地内レベルを示す (±0 = AP+31.60)
運動施設	敷地出入口 (歩行者)	IFL = AP+32.70とする
管理諸室・給食室	主要な建物出入口	設計GL = AP+32.50とする
その他 廊下・WC	人工芝の範囲	
	地上部の緑化範囲	
	屋上緑化の範囲	

※行政協議等により変更となる場合があります。

1階平面図

第七中学校校舎新築その他工事 S=1:400 (A3)

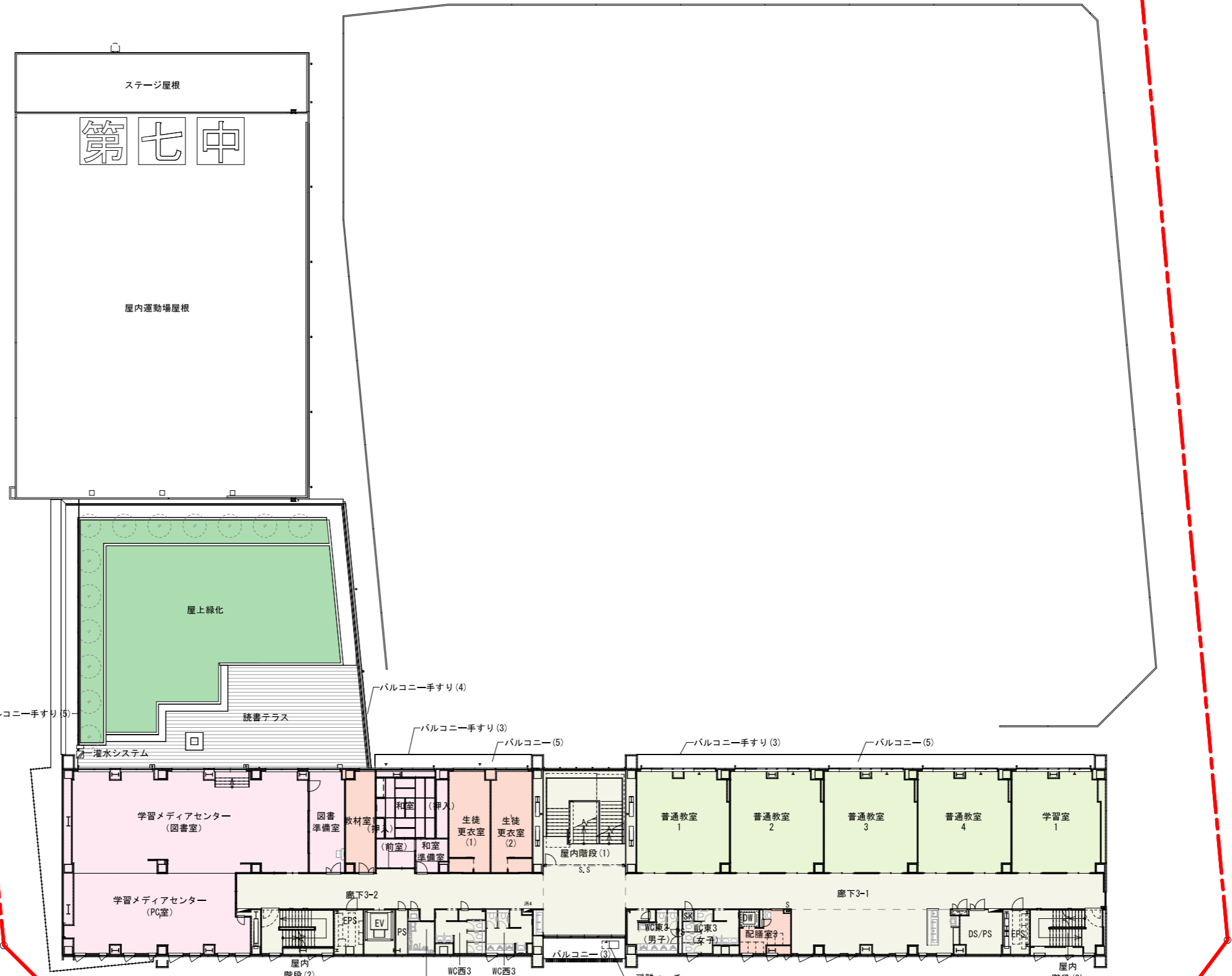
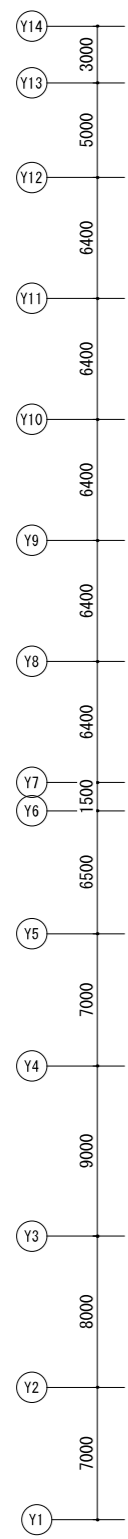


(凡例)

普通教室・特別支援学級
特別教室
運動施設
管理諸室・給食室
その他 廊下・WC

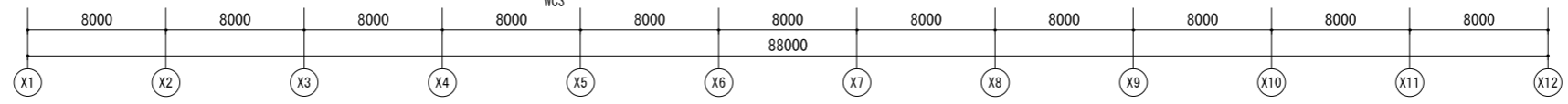
※行政協議等により変更となる場合があります。

2階平面図



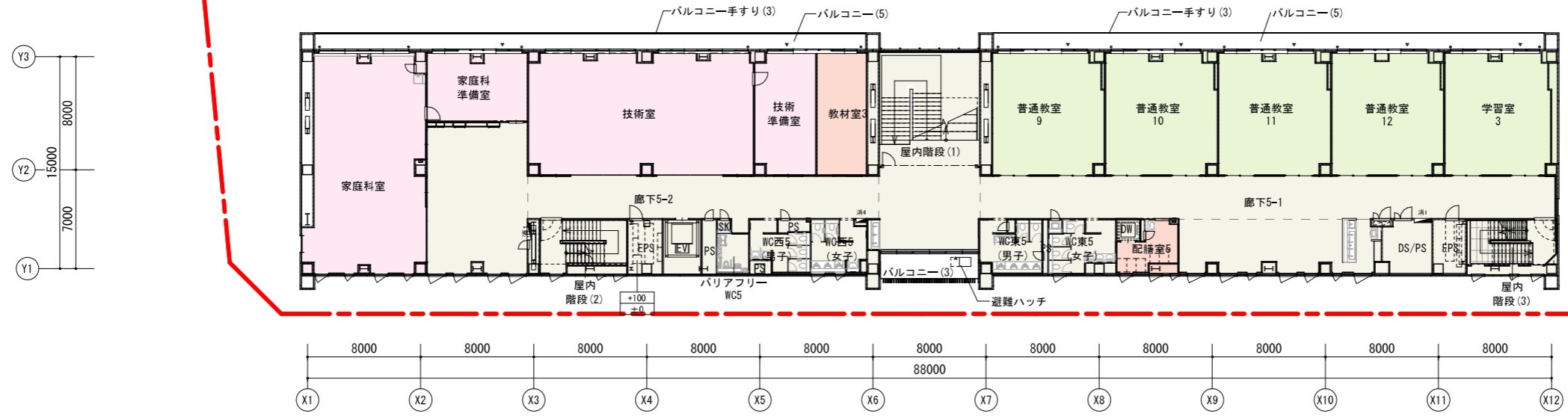
(凡例)

	普通教室・特別支援学級
	特別教室
	運動施設
	管理諸室・給食堂
	その他 廊下・WC
	屋上緑化の範囲

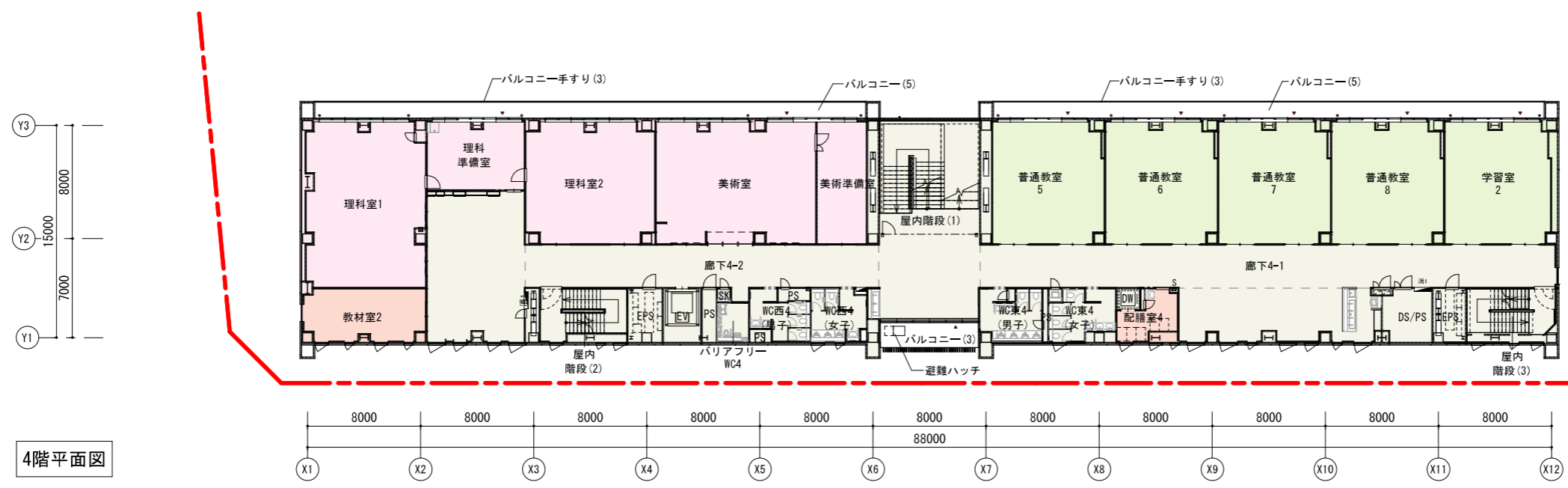


※行政協議等により変更となる場合があります。

3階平面図



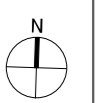
5階平面図



4階平面図

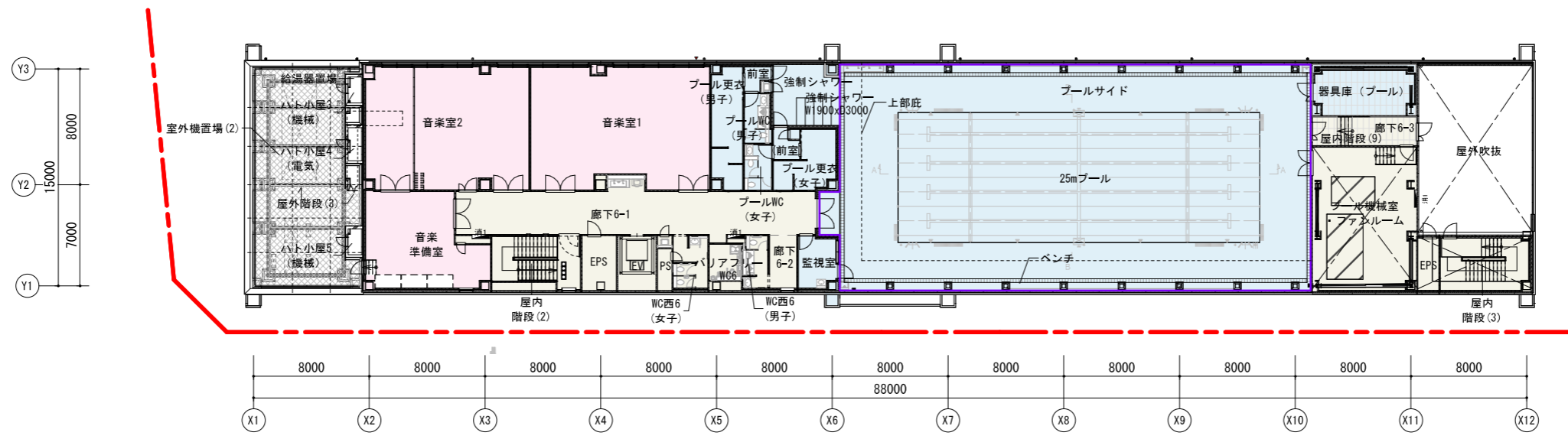
(凡例)

	普通教室・特別支援学級
	特別教室
	運動施設
	管理諸室・給食室
	その他 廊下・WC

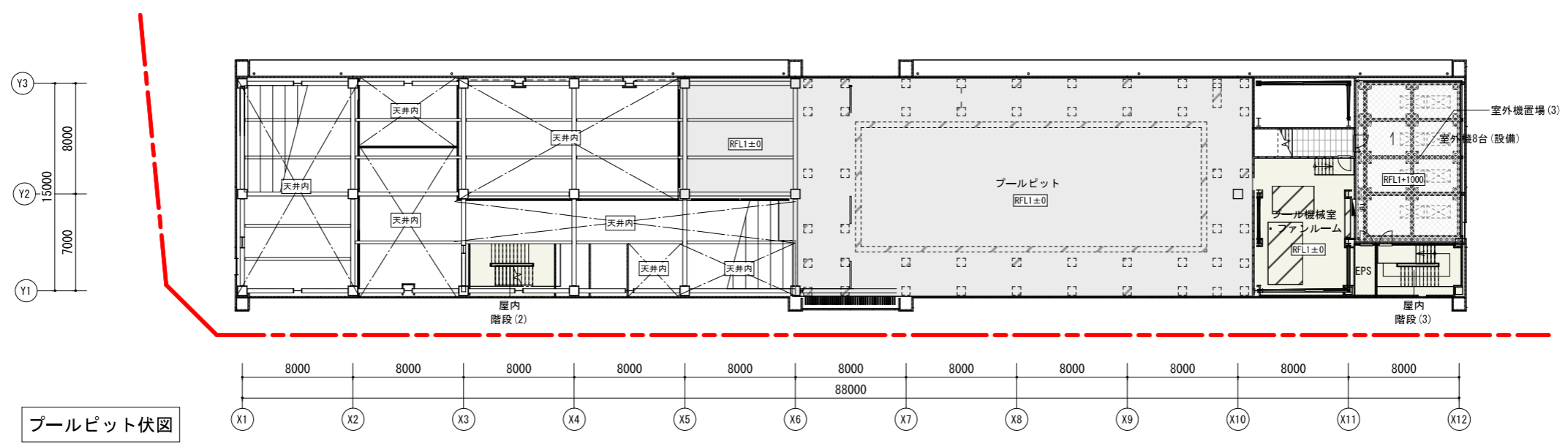


※行政協議等により変更となる場合があります。

4・5階平面図



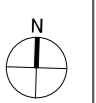
6階平面図



プールピット伏図

(凡例)

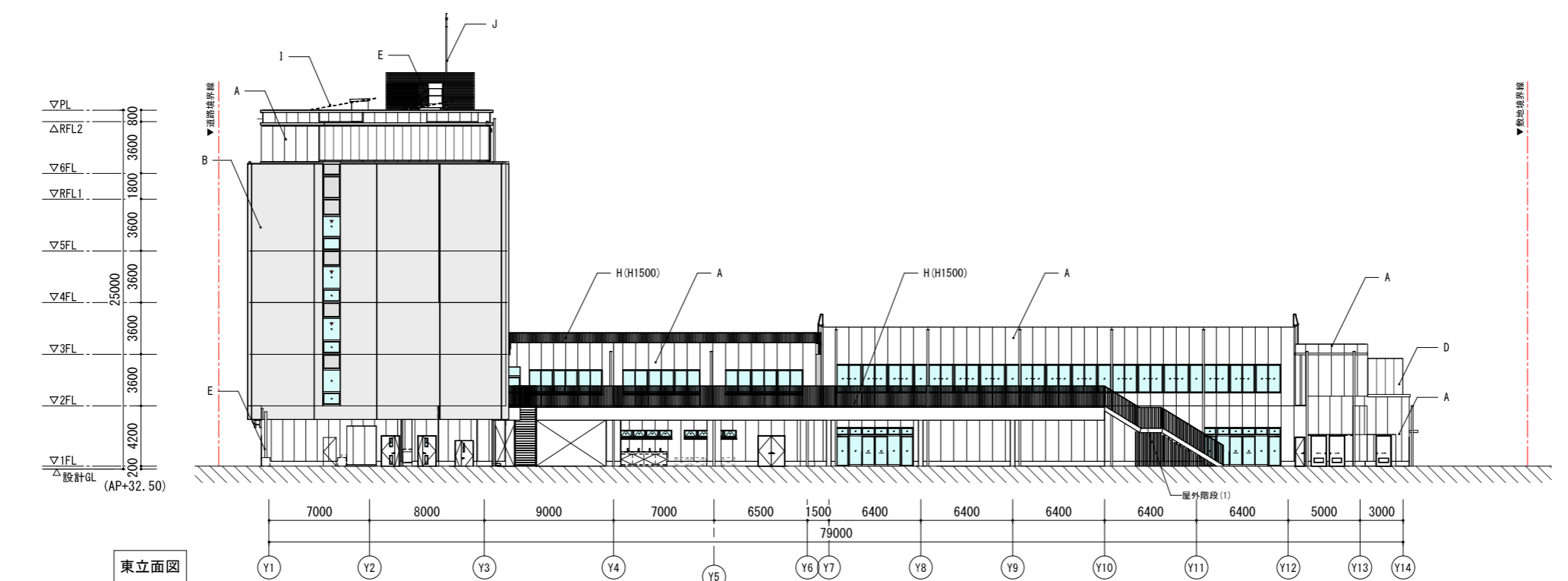
<span style="display:inline-block; width:15px; height:10px; background-color:#d9ead3;"></span>	普通教室・特別支援学級
<span style="display:inline-block; width:15px; height:10px; background-color:#f4cccc;"></span>	特別教室
<span style="display:inline-block; width:15px; height:10px; background-color:#d9ead3;"></span>	運動施設
<span style="display:inline-block; width:15px; height:10px; background-color:#f4cccc;"></span>	管理諸室・給食室
<span style="display:inline-block; width:15px; height:10px; background-color:#d9ead3;"></span>	その他 廊下・WC



※行政協議等により変更となる場合があります。



南立面図



東立面図

(凡例)

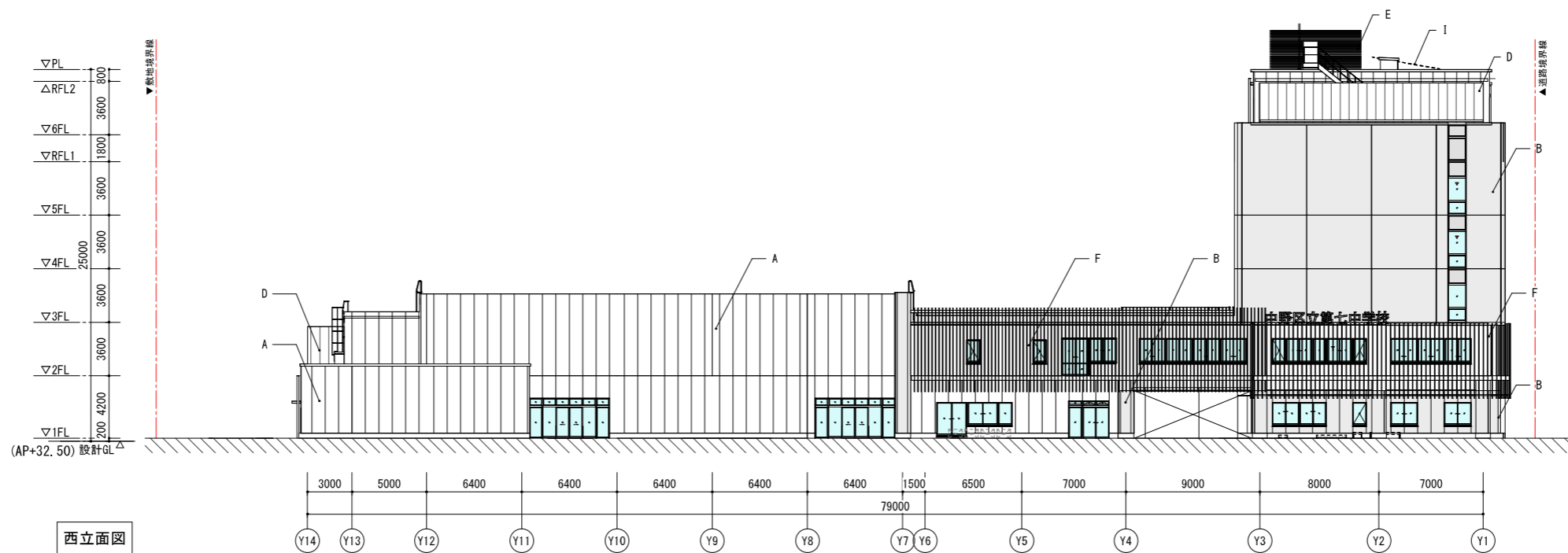
A	ECPリブ付きパネル 縦張り	F	アルミルーバー
B	ECPリブ付きパネル 横張り	G	再生木ルーバー
C	ECPフラットパネル 縦張り	H	バルコニー手すりH1500/H1200
D	目隠し壁 (ECP)	I	太陽光発電パネル
E	目隠しルーバー	J	避雷針

※行政協議等により変更となる場合があります。

立面図 (1)



北立面図



西立面図

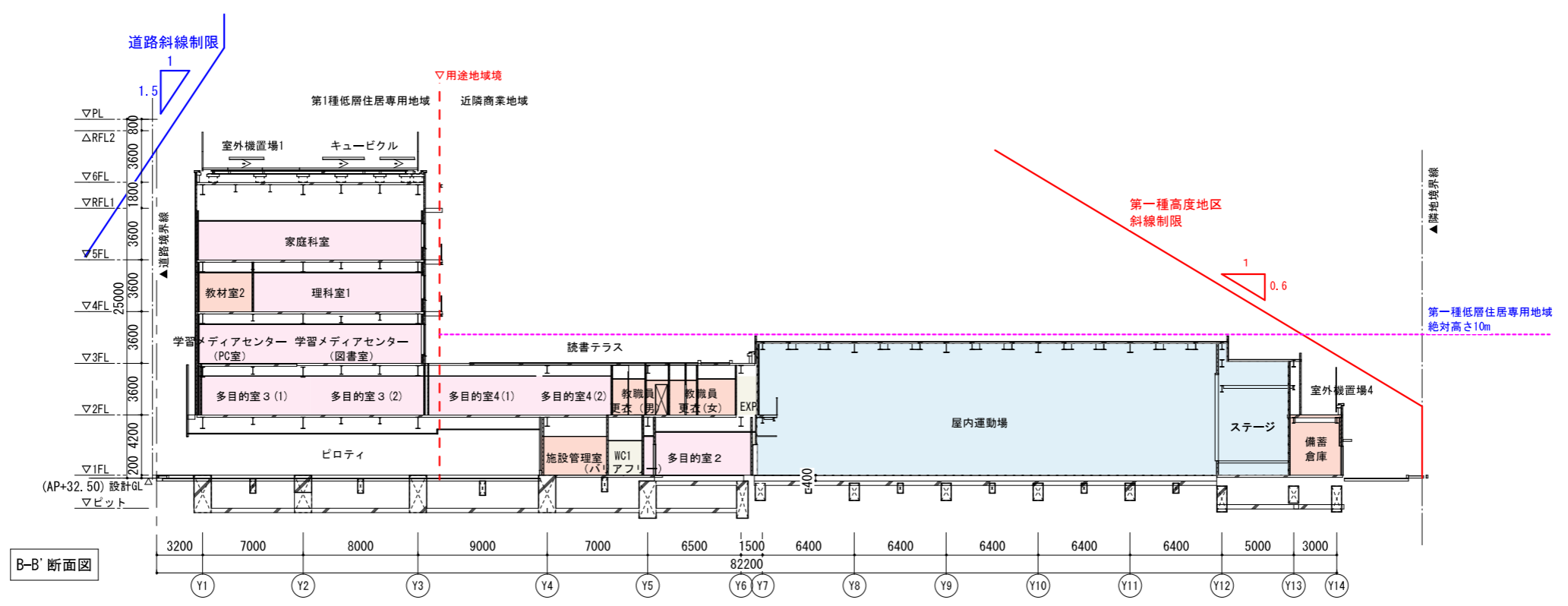
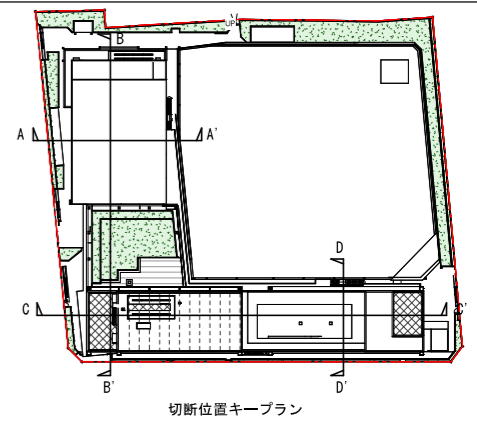
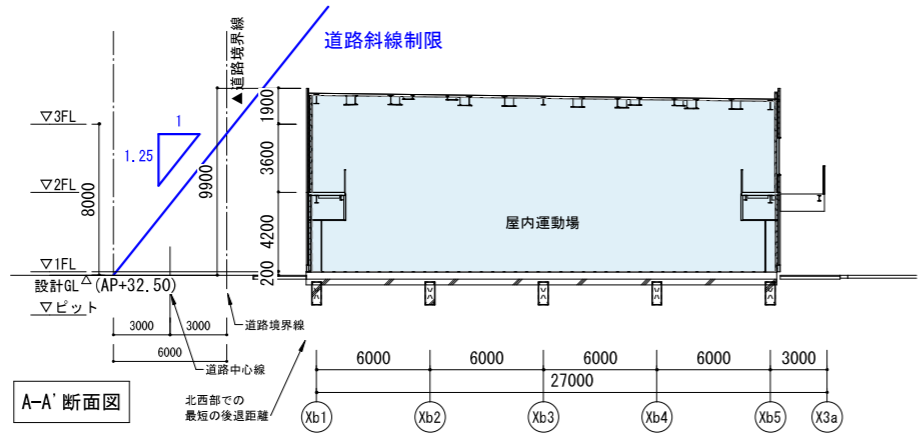
(凡例)

A	ECPリブ付きパネル 縦張り	F	アルミルーバー
B	ECPリブ付きパネル 横張り	G	再生木ルーバー
C	ECPフラットパネル 縦張り	H	バルコニー手すりH1500/H1200
D	目隠し壁 (ECP)	I	太陽光発電パネル
E	目隠しルーバー	J	避雷針

※行政協議等により変更となる場合があります。

立面図 (2)

第七中学校校舎新築その他工事 S=1:400 (A3)

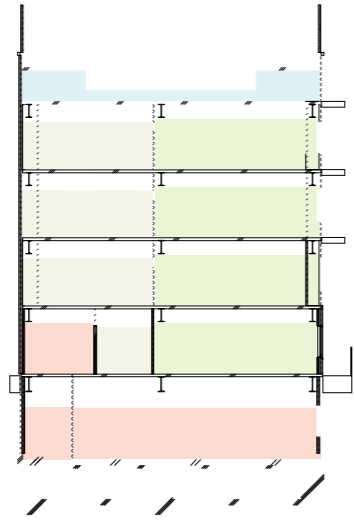


(凡例)

	普通教室・特別支援学級
	特別教室
	運動施設
	管理諸室・給食室
	その他 廊下・WC

※行政協議等により変更となる場合があります。

断面図 (1)



d/œ; 1Ÿ¼ \_|~ šf\^• œ @ 6~rM

"PpŪ//+Ë,( QbÚd!

6

\$





## ○今後のスケジュール(予定)

日時	内容
2026(令和8)年4月	第七中学校が代替校舎(旧上高田小学校)に移転
2026(令和8)年6月 (予定)	工事説明会開催
2026(令和8)年6月～ (予定)	第七中学校校舎新築その他工事開始
2029(令和11)年度中	第七中学校新校舎供用開始

# ○お問い合わせ先

お気づきの点等がございましたら、下記までお問い合わせください。

## [建築計画に関すること]

中野区総務部施設課 大関 修平 (おおせき しゅうへい)

【連絡先】 03-3228-5579

## [中野区立小中学校施設整備計画に関すること]

中野区教育委員会事務局子ども教育施設課 高橋 良平 (たかはし りょうへい)

【連絡先】 03-3228-5547