

谷戸小学校増築工事について

谷戸小学校においては、ここ数年学級数が増加傾向にあり、既存校舎内の部屋を改修して普通教室を確保してきたところであるが、今後も若干の増加が見込まれることや、少人数指導のための予備教室を確保する必要があることから、下記のとおり令和5年度より増築工事を予定している。

記

1 工事予定期間

令和5年（2023年）7月～令和6年（2024年）8月

2 工事場所

谷戸小学校（中野区中野一丁目26番1号）

3 工事概要

（1）校庭東側の倉庫・児童福祉施設棟（キッズ・プラザ棟）の横に鉄骨2階建ての校舎棟を新設

○延床面積：約713.9㎡

○普通教室（4室）のほか、トイレ（男・女・バリアフリートイレ）、小荷物昇降機、廊下、階段、昇降口等を配置

（2）既存校舎棟と増築する校舎棟をつなぐ渡り廊下を新設

○延床面積：約23.1㎡

（3）既存校舎棟、倉庫・児童福祉施設棟のサッシの一部（増築する校舎棟に面する部分）を防火性の高いものに改修

【別紙1】増築工事後の配置図

【別紙2】増築校舎棟平面図

【別紙3】増築校舎棟立面図

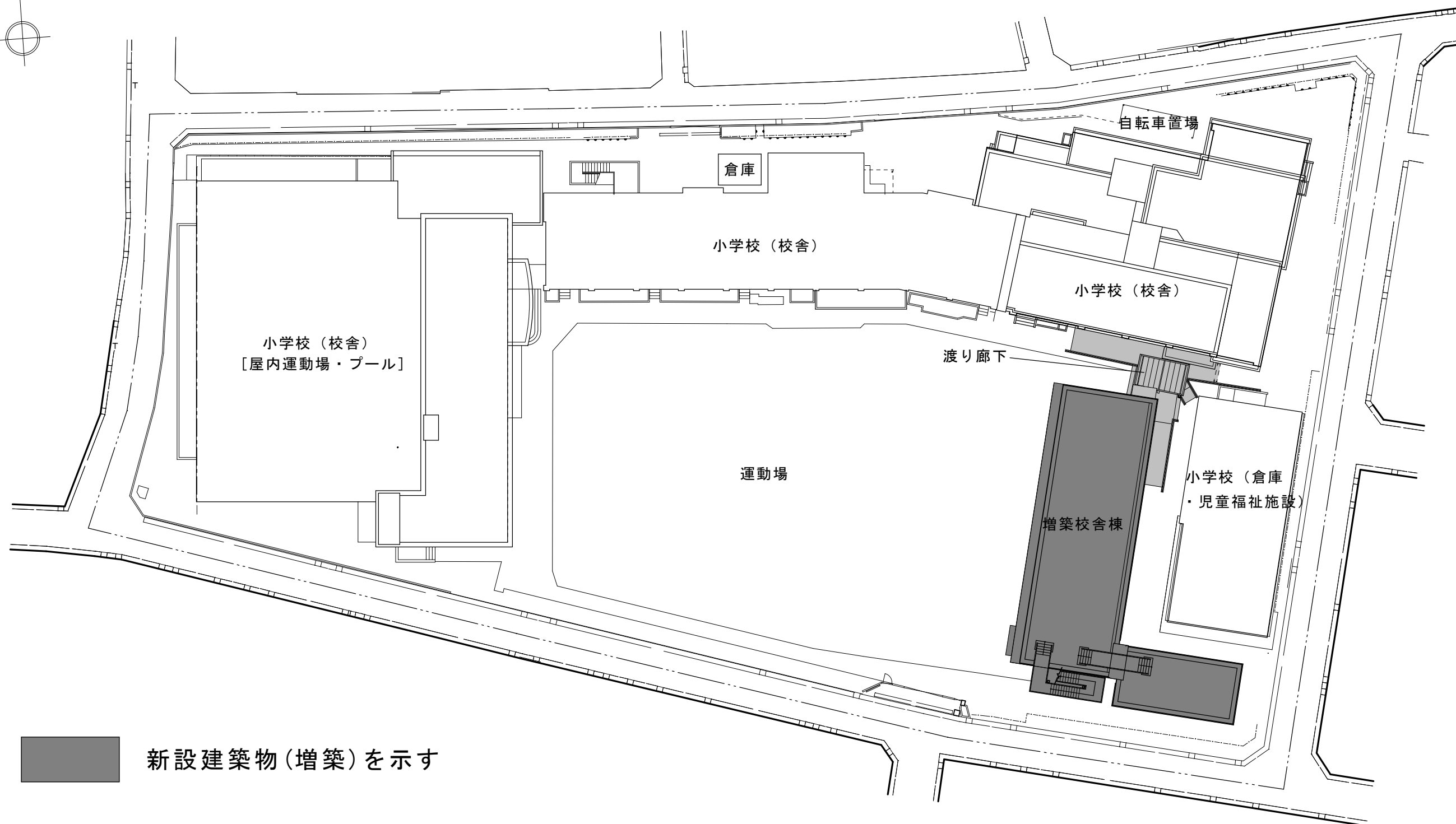
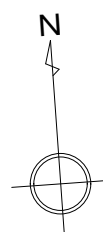
【別紙4】増築工事期間中の使用制限（仮囲い）予定区域

4 その他

このほか、増加する学級数（児童数）に応じた給食を提供していくため、増築工事に併せて給食室の改修工事（調理機器の増設やそれに伴うレイアウト変更等）も予定している。

増築工事後の配置図

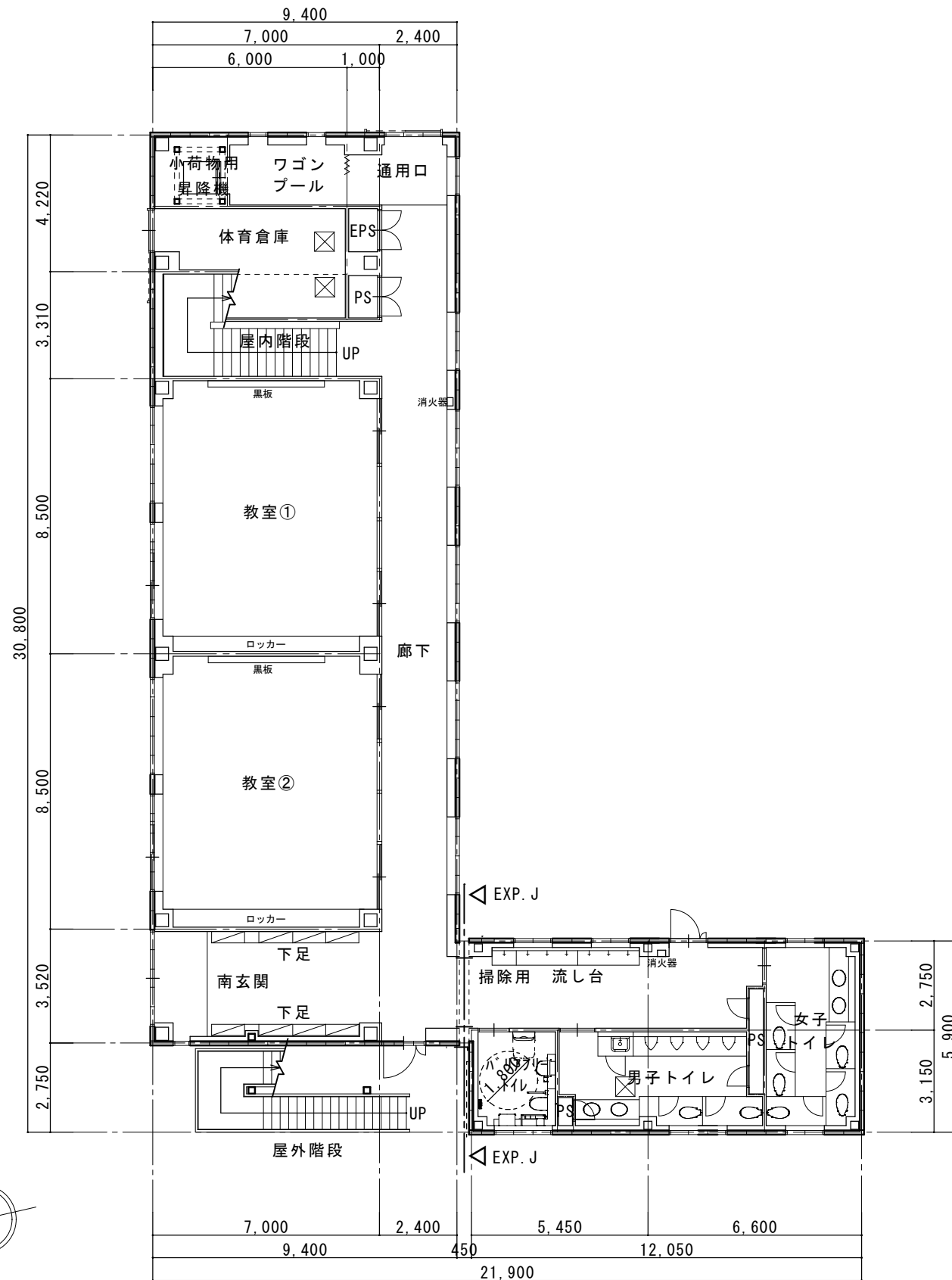
【別紙 1】



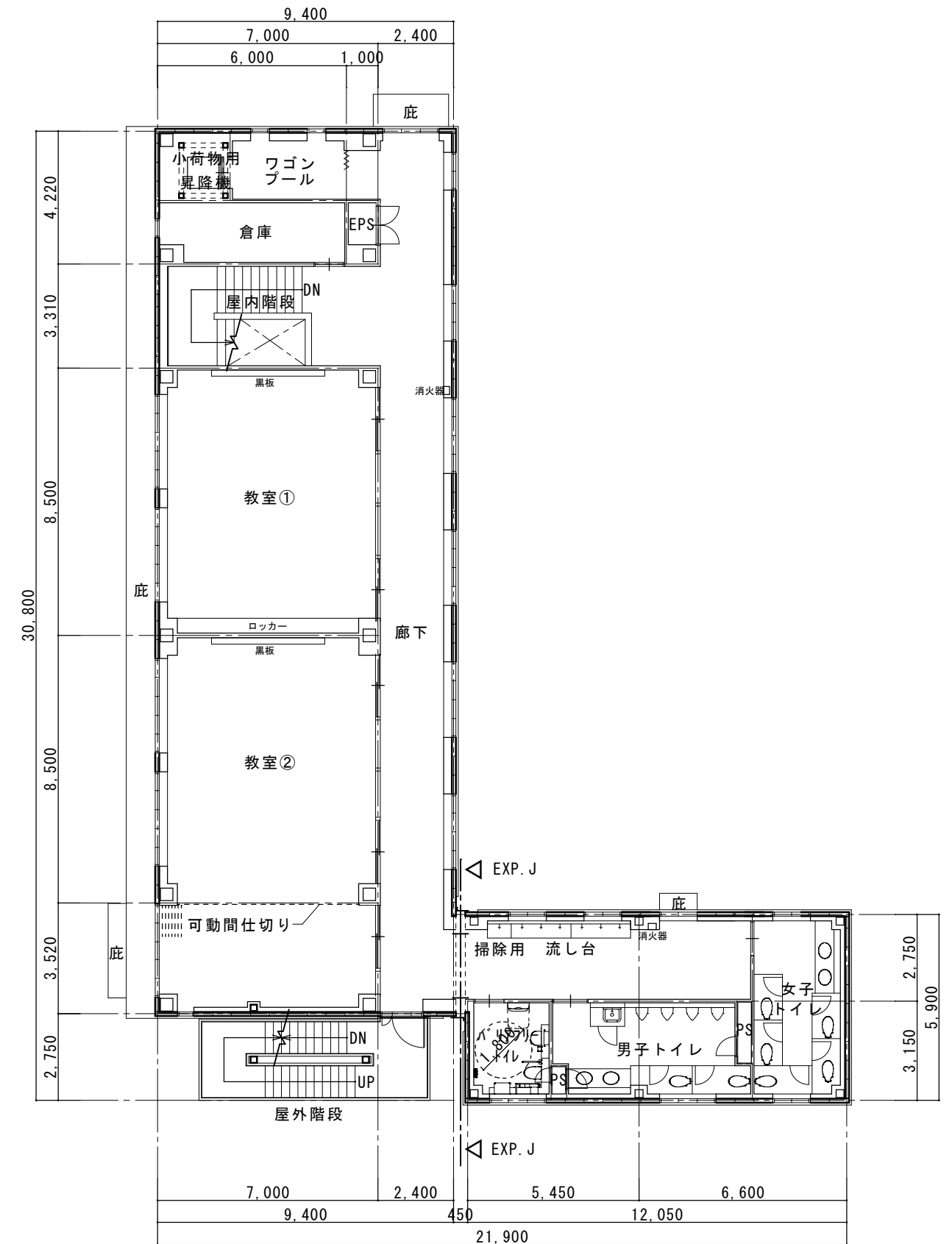
新設建築物(増築)を示す

増築校舎棟平面図

【別紙 2】



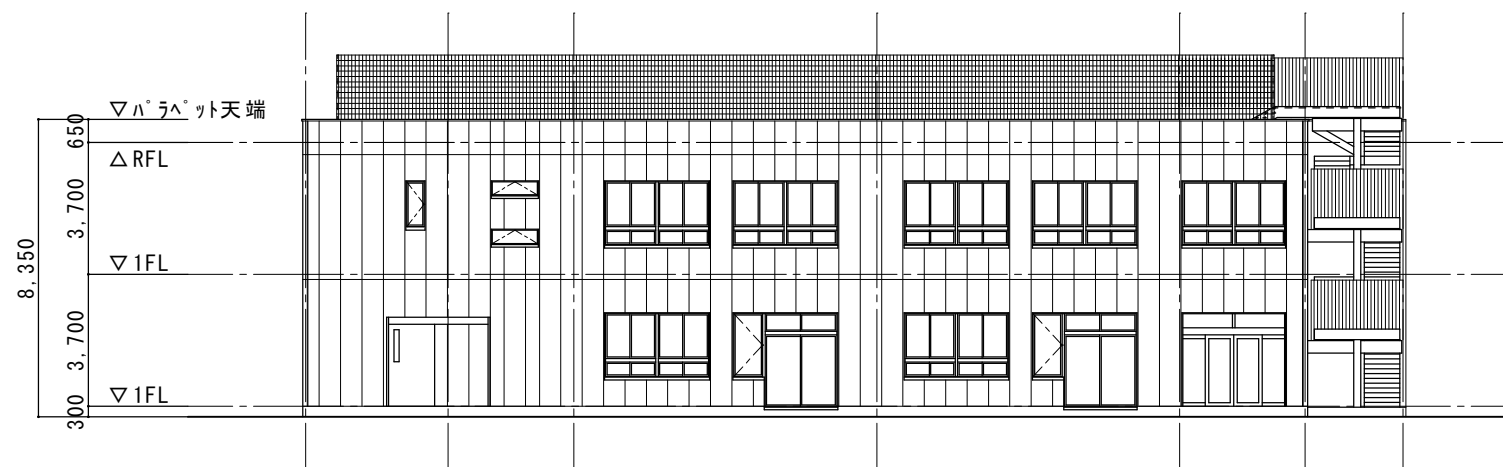
新校舎 1階平面図



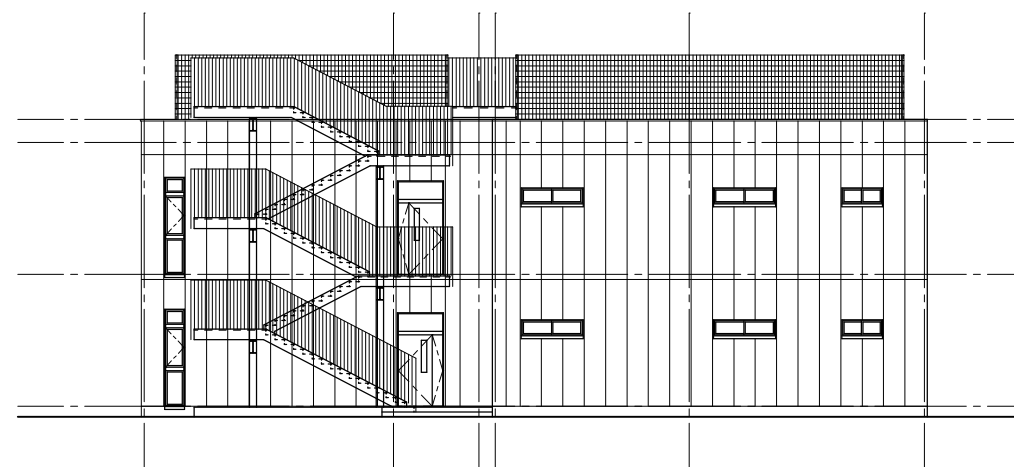
新校舎 2階平面図

増築校舎棟立面図

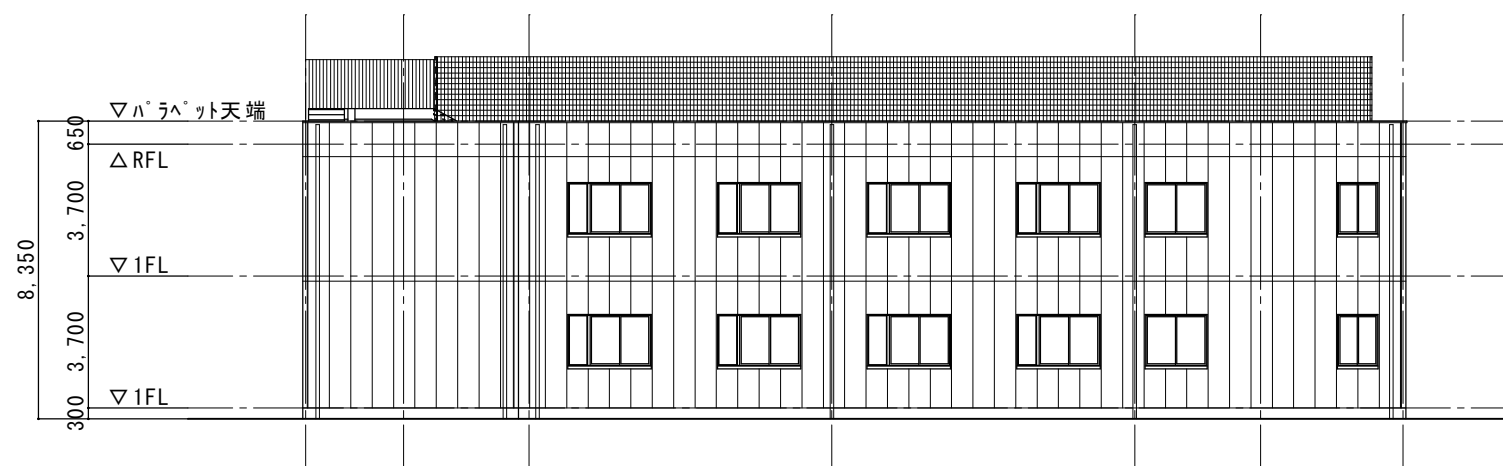
【別紙3】



西側立面図 S= 1/200



南側立面図 S= 1/200



東側立面図 S= 1/200

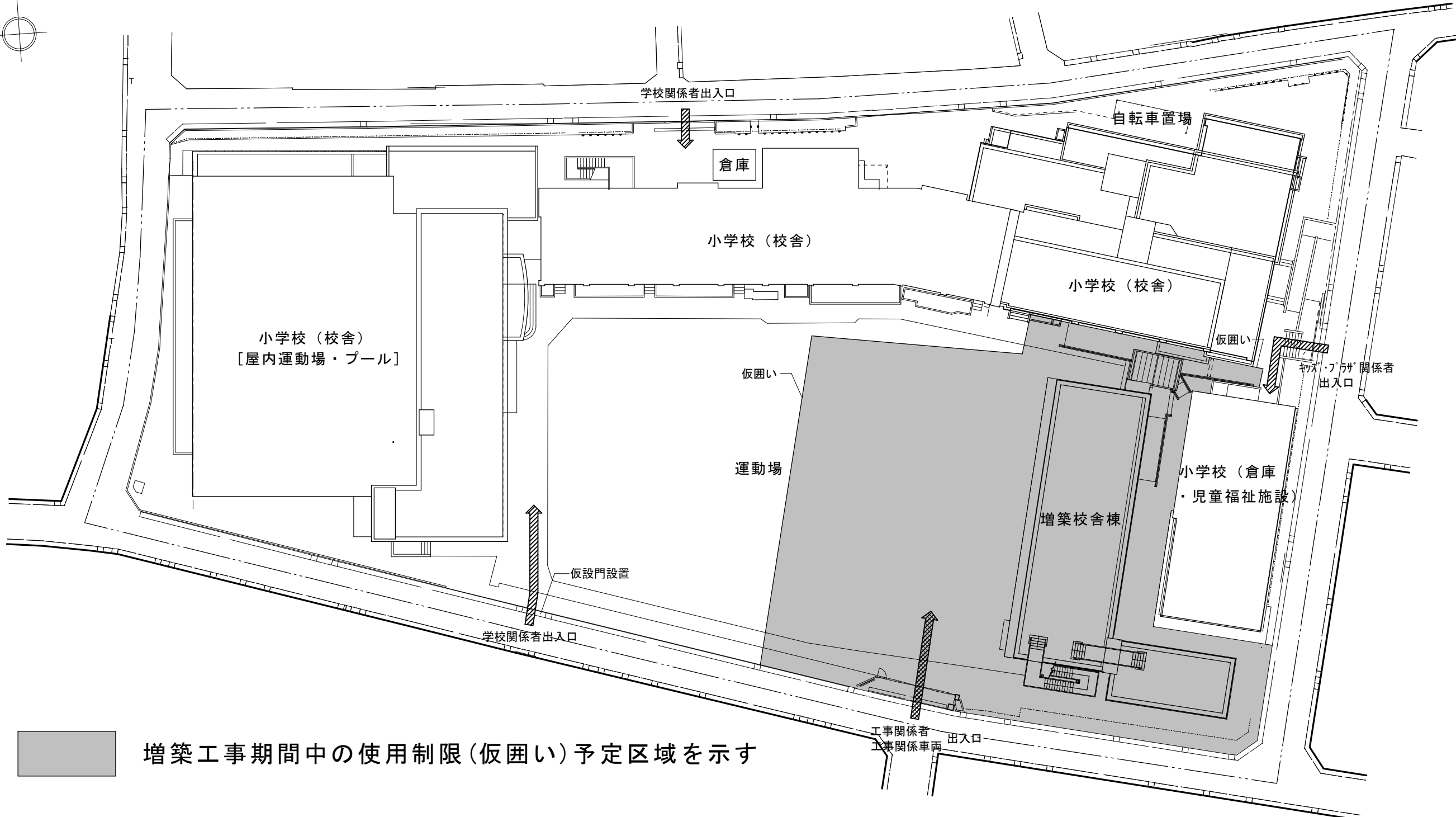
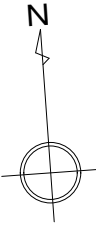


北側立面図 S= 1/200



増築工事期間中の使用制限(仮囲い) 予定区域

【別紙4】



増築工事期間中の使用制限(仮囲い) 予定区域を示す