

## 中野区文化財保護審議会への諮問について

### 1 諮問内容

中野区文化財登録指定の是非について

### 2 審議対象

旧中野刑務所正門 1棟(別紙写真を参照)

### 3 諮問理由・根拠

#### (1)理 由

旧中野刑務所正門については、大正4年(1915)に建立された煉瓦造り建造物である。この時代の煉瓦造の建造物は区内ばかりでなく都内においても希少なものである。

そのため、区の文化財として登録もしくは指定に相当するものであるかどうか、検討が必要である。

#### (2)根 拠

中野区文化財保護条例第19条による。

### 4 今後の予定(案)

議決後、中野区文化財保護審議会へ諮問する。

旧中野刑務所正門 写真（全体・部分）



正面側（南東側から）



裏西側（北東側から）



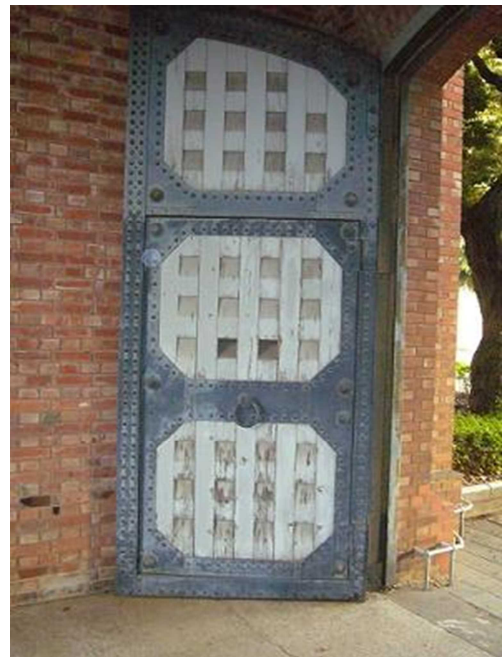
裏西側（ファザード部分）



正面入口部分の仕様



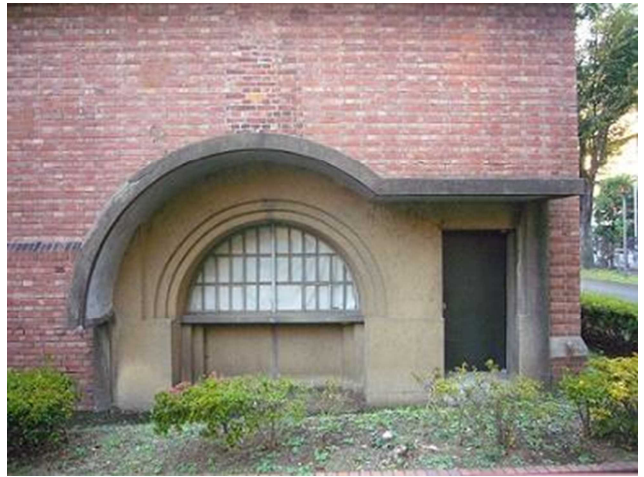
正面入口上部の仕様



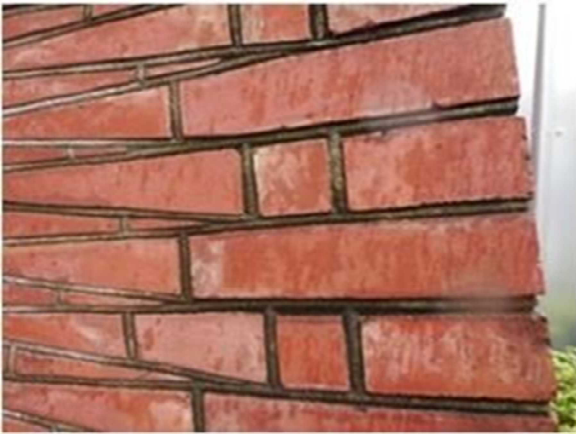
正面扉の仕様（東側の扉）



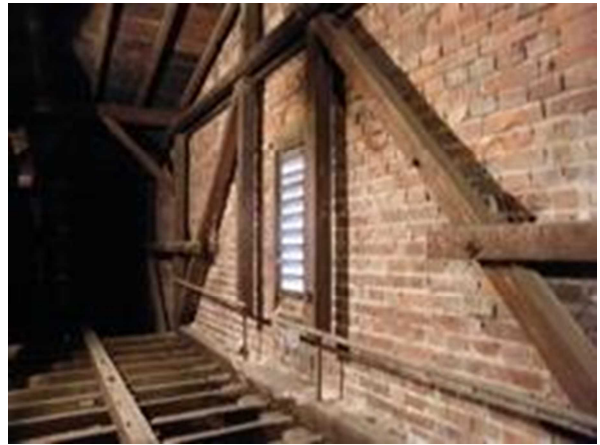
中央通路天井部分（北側から）



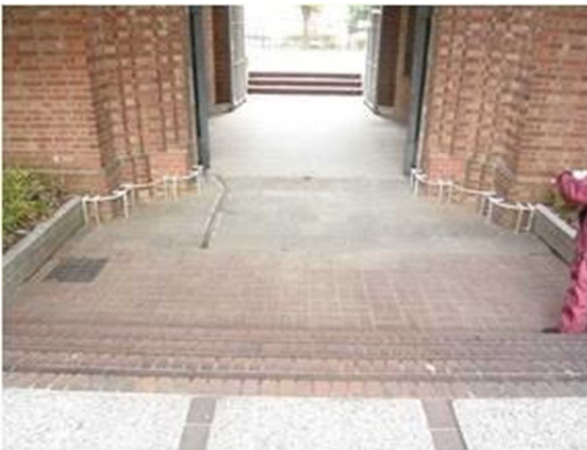
東側受付部分



覆輪目地（裏面西側）



天井裏小屋組（裏面西側）



南面入口部分コーナーガード



写真西側部屋内部（南側から）