

美鳩小学校校舎等整備基本設計(案)について

1 施設概要

- 階数 地上3階
- 構造 鉄筋コンクリート造、一部鉄骨造
- 敷地面積 約 10,885㎡
- 延べ面積 約 9,913㎡
 - ・小学校(図書館除く) 約 9,075㎡
 - ・地域開放型学校図書館 約 337㎡
 - ・キッズ・プラザ 約 501㎡
- 校庭面積 約 3,200㎡

2 基本設計(案)の視点

(1) 小学校

- 上履きを使用しない「一足制」の導入に対応した昇降口や人工芝による校庭を整備
- 多目的な活動に活用できるスペースを学年ごとに整備
- 多様な学習形態や教育活動に対応できる環境を整備
 - ・学校図書室とコンピュータ室を一体的に活用できるよう整備
 - ・予備教室を廊下と一体的に使用できるよう整備
- 地域連携や教員打合せのスペースを整備
- 教育空間の拡張や環境負荷軽減等に有効なほか、運動会の観覧スペースとしても活用しうるバルコニーを整備
- ビオトープや飼育小屋を活用した児童の憩いの場を整備
- 浸水対策を考慮のうえ整備

(2) 地域開放型学校図書館

- 地域開放型学校図書館と学校の出入口の明確な分離

(3) キッズ・プラザ

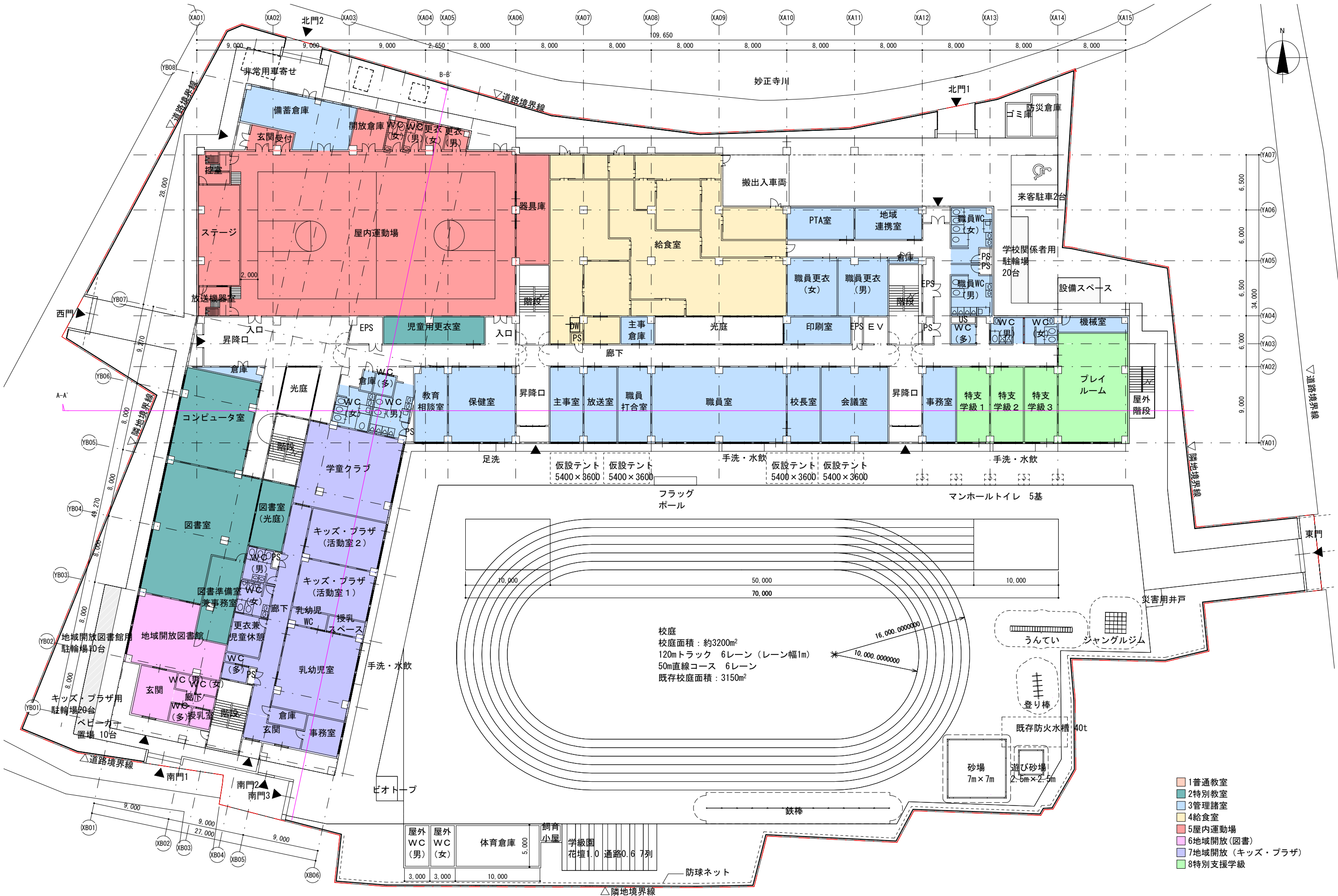
- キッズ・プラザと学校の出入口の明確な分離
- 屋内運動場、校庭を利用しやすいよう配置・動線計画を整理

(4) その他

- 備蓄倉庫や防災倉庫のほか、マンホールトイレ、災害用井戸、ヘリサインを整備
- 屋上に太陽光発電装置を設置

3 今後のスケジュール(予定)

- | | |
|-----------------|-----------------------|
| 平成29年12月16日、19日 | 基本設計(案)の区民説明会 |
| 平成30年1月 | 基本設計の策定 |
| 平成30年12月 | 実施設計の策定 |
| 平成29年度末～32年度 | 旧大和小学校校舎解体
新校舎建設工事 |
| 平成32年度 | 新校舎供用開始 |



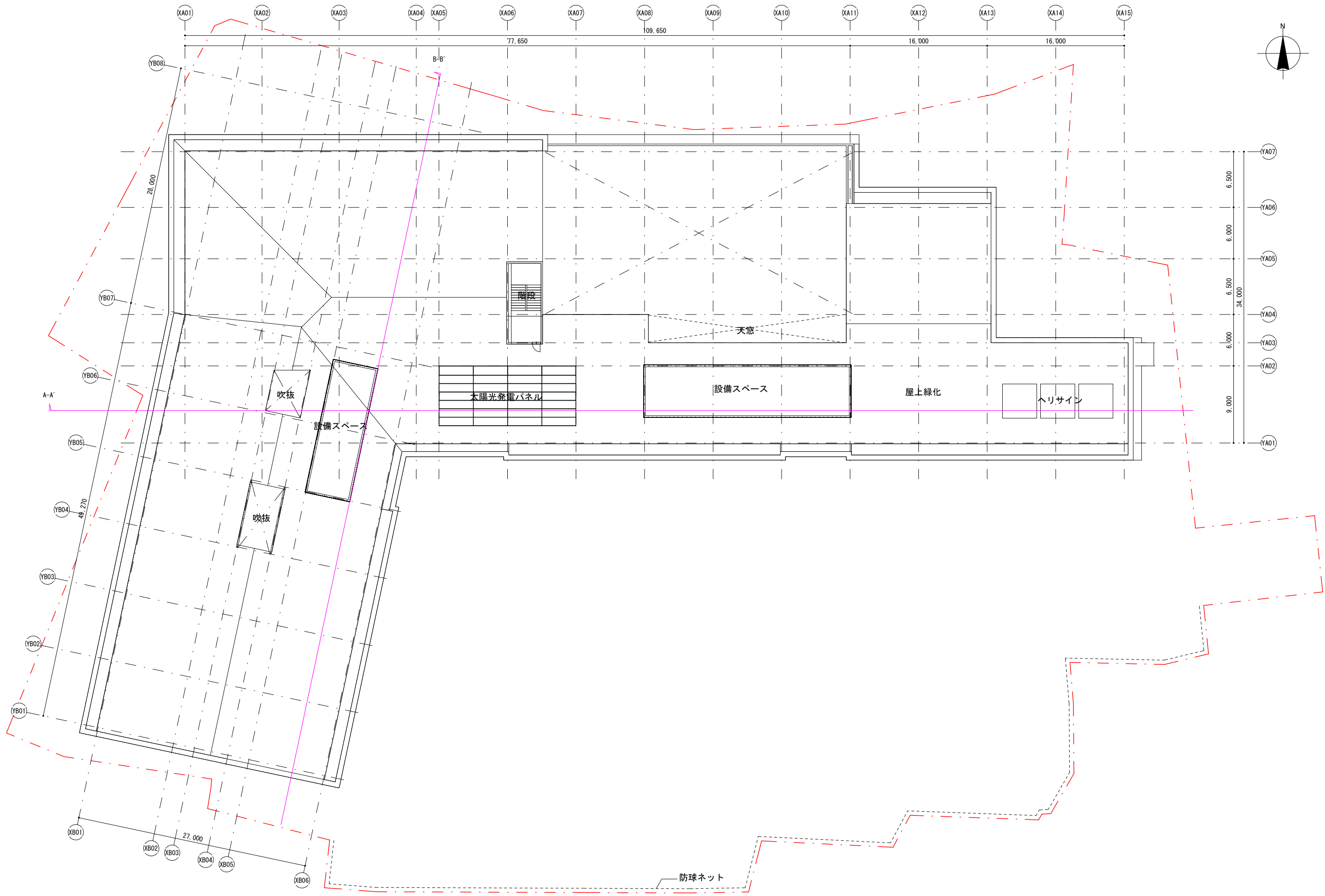
美鳩小学校校舎等整備基本設計(案)

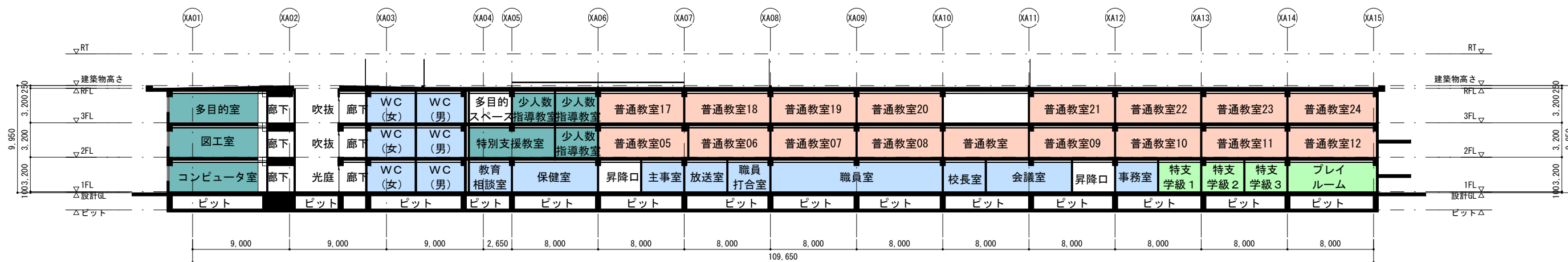
配置図、1階平面図

SCALE A3 = 1:400

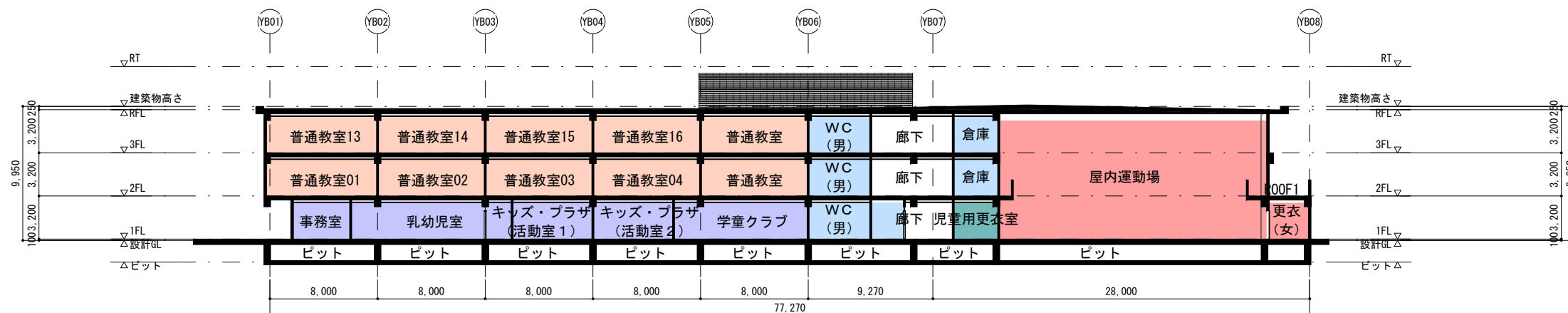








A-A' 断面図



B-B' 断面図