

フロア案内

10F 教育センター(研修ステーション等)

9F

8F 図書館



7F

6F 総合受付、児童相談所

5F 相談室、心理相談室等

4F 教育センター(教育相談室)、
相談室、多目的室等

3F (学校)、教育センター(教育支援室)

2F (学校)

1F 各所エントランス、(学校)

中野東図書館

蔵書数 17万冊(内児童書4万冊)

閲覧席等 313席(自習可能席含む)

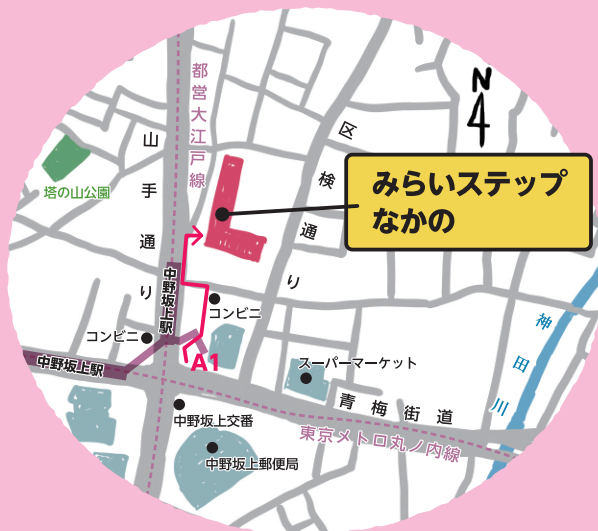
開館時間 9:00 ~ 21:00

休館日等は図書館HPをご覧ください。

図書館HPは
こちら▶▶▶



案内図



所在地 東京都中野区中央一丁目41番2号

アクセス 東京メトロ丸ノ内線・
都営地下鉄大江戸線
「中野坂上駅」A1出口から徒歩2分

お問い合わせ



子ども・若者支援センター / 教育センター

☎ 03-5937-3257 **受付時間**
8:30 ~ 17:00 (平日)

中野区児童相談所

☎ 03-5937-3289 **受付時間**
8:30 ~ 17:00 (平日)

中野東図書館

☎ 03-5937-3559 **開館時間**
9:00 ~ 21:00
(休館日等はHPでご確認ください。)

みらいステップ なかの



相談できる・成長できる場所

- 子ども・若者支援センター
- 教育センター
- 中野東図書館
- 児童相談所



中野区



子ども・若者支援センターや 教育センターに 相談したいときは…

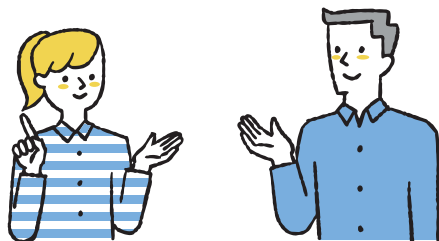


まずは、ご連絡ください

様々な相談を受け付けています。

相談スタッフが丁寧にお話を伺い、
必要に応じて医療・教育・福祉などの
関係機関とも連携しながら、
解決に向けた方法を一緒に考えます。

ご相談は、電話のほか、
面接や手紙でもお受けしています。



総合相談

18歳未満の子どもとその家庭に関するあらゆる相談をお受けします。
「どこに相談したら良いのか分からない」ときも、まずはご連絡ください。

☎ 03-5937-3257

受付時間 平日 8:30 ~ 17:00



児童相談所

子どもが心身ともに健やかに育ち、その持てる力を最大限に発揮することができるよう、支援します。
家庭環境や児童虐待に関する相談、愛の手帳に関する相談、非行に関する相談、里親に関する相談など、子どもに関する様々な相談をお受けします。

☎ 03-5937-3289

受付時間 平日 8:30 ~ 17:00

若者相談

義務教育終了後から40歳未満の若者とその家庭に関する相談をお受けします。
困りごとや悩みごと、些細なことでもご連絡ください。

☎ 03-5937-3271

受付時間 平日 8:30 ~ 17:00



就学相談

お子様の発達の特長や状態から、学校生活を送る上で必要な支援やより適した就学先について、保護者と一緒に考えていきます。

☎ 03-5937-3238

受付時間 平日 8:30 ~ 17:00



教育相談

教育相談室

お子様の教育上の悩みや問題、お子様自身の悩みを解消するために、専門の相談員が相談に応じています。

相談室での継続相談を申し込む場合

☎ 03-5937-3074 (教育相談室)

受付時間 平日 10:00 ~ 18:00

電話相談を利用される場合

☎ 03-5937-3083 (電話教育相談)

受付時間 平日 10:00 ~ 17:00

教育支援室(フリーステップルーム)

- 「学校に行こうとすると身体の調子が悪くなってしまふ」「心配事や悩み、嫌なことがあって学校に行けない」「はっきりとした理由はないが、なんとなく休んでしまふ」「学校に行きたいけれど、登校できない」そんな小・中学生が学校に代わる居場所として、安心して相談や学習、体験活動、少人数でのグループ活動などが行えるよう支援します。
教職経験者や臨床心理士、スクールソーシャルワーカーなどが一人ひとりの状況に応じた支援をします。
- 「日本に来たばかりで日本語を話すことが難しい」「日本の学校に慣れていない」など日本語指導の必要な小・中学生が学校のことや日本語のことを学んだり、相談したりできます。

☎ 03-5937-3044

(教育支援室「フリーステップルーム」)

受付時間 平日 9:00 ~ 17:00