



遊び・学び・つながりをサポート！！



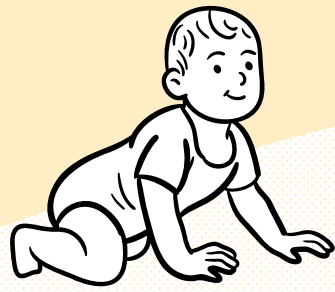
はじめてでも安心♪ 児童館へようこそ

児童館ってどんなところ？

子どもたちが楽しく遊んだり、のんびり過ごしたりできる施設です

職員が常駐し、子育て世代の保護者同士の交流・相談ができます

子どもたちが友達と一緒に工作やボール遊びなどをしたりして過ごしています



中野区では・・・
機能強化のため児童館を3類型に分類しています♪

基幹型

子どもたちの身近な居場所として気軽に集まって遊んだりすることができます。また、地域で子育てを支える拠点として、各中学校区に1館ずつ整備しています。
子育てに関する相談員（いくさぼさん）が相談を受け付けます。

【該当児童館】

- 南中野児童館
- 宮の台児童館
- 城山ふれあいの家
- 野方児童館
- 上高田児童館
- みずの塔ふれあいの家
- 北原児童館
- 大和児童館
- かみさぎ児童館

乳幼児機能強化型

0歳から18歳までの子どもと保護者の皆さんが、気軽に立ち寄って過ごせる居場所として、これまでの児童館の役割に加え、特に乳幼児親子の方が参加しやすいイベントや交流の機会をもっと充実させていきます。

【令和8年度該当児童館】

- 朝日が丘児童館
- 新井薬師児童館
- 西中野児童館

【今後移行予定児童館】

- みなみ児童館
- 弥生児童館
- 文園児童館（令和9年4月移行予定）
- 大和西児童館
- 鷺宮児童館（令和9年4月移行予定）

中高生機能強化型

0歳から18歳までの子どもと保護者の皆さんが、気軽に立ち寄って過ごせる居場所として、これまでの児童館の役割に加え、特に中学生・高校生世代の子どもが楽しめる活動やイベントを充実させていきます。

【今後移行予定児童館】

- 若宮児童館

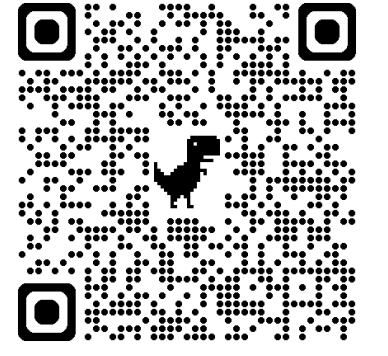
開館日時(令和8年度)

類型	開館日	開館時間
基幹型	月曜日から土曜日まで ※ 祝日・年末年始除く	【月・火・木・土曜日】 10時～18時まで 【水・金曜日】 10時～19時まで
乳幼児機能強化型	毎日 ※ 祝日・年末年始除く	10時～19時まで
今後移行予定児童館	火曜日から土曜日まで ※ 祝日・年末年始除く	10時～18時まで

※午後6時以降の利用対象は、原則として乳幼児親子及び中高生年代のお子さんです。
※土曜日・学校休業日も上記の開館時間となります。

中野区 児童館MAP

詳しくは
こちらから



かみさぎ児童館

鷺宮児童館
(今後移行予定)

北原児童館

西中野児童館

若宮児童館
(今後移行予定)

大和西児童館
(今後移行予定)

大和児童館

野方児童館

宮の台児童館

南中野児童館

みなみ児童館
(今後移行予定)

弥生児童館
(今後移行予定)

みずの塔ふれあいの家

上高田児童館

新井薬師児童館

文園児童館
(今後移行予定)

城山ふれあいの家

朝日が丘児童館

中学校区

★ 基幹型

■ 乳幼児機能強化型

■ 中高生機能強化型

鷺宮駅

都立家政駅

野方駅

沼袋駅

新井薬師前駅

中野駅

東中野駅

新中野駅

中野富士見町駅

中野新橋駅

中野坂上駅

新江古田駅