

～小さいお子さんを育てているみなさんへ～

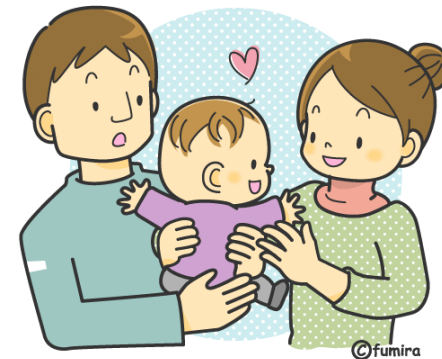
ようこそ文園児童館へ

ふみそのじどうかん
文園児童館 利用案内

文園児童館では、乳幼児親子のみなさんが安心して利用できる「子育てひろば」を実施しています。

親子で自由に遊び、集い、交流しながら、ゆったりとお過ごしてください。

「ピョンちゃんタイム」では、お子さんを中心にパパやママ同士交流して楽しい時間を作っていきます！



【開館時間】

- ・火曜日～金曜日 午前 10 時～午後 6 時
- ・土曜日・学校休業日 午前 9 時～午後 5 時 15 分

※乳幼児親子は 12 時から午後 1 時の昼休みも利用できます。

【休館日】

- ・日曜・月曜・国民の祝日・年末年始 他、区長が必要と認めた日

【利用にあたって】

- ・来館したら、手洗いと検温をしてから事務室前の「来館者名簿」に記入してください。
 - ・初めて利用される方は「利用者カード」にもご記入をお願いします。
 - ・自転車、ベビーカーは決められた場所に置いてください。
 - ・貴重品は紛失しないよう、管理はご自分でお願いします。
 - ・事故の無いよう、保護者の方はお子さんから目を離さず、しっかりと見守りましょう。
- 楽しくケガなく、お互いに気持ちよく遊ばせましょう。
- ・おむつ交換は、ピョンちゃんルームのベビーベッドの下にあるマットをご利用ください。ゴミ、使用済みの紙おむつは各自お持ち帰りください。
 - ・館内や遊園で撮影した写真や動画に、他の利用者のかたが映り込まないように十分お気をつけください。また、撮影した画像についてはご自身で管理をお願いします。
 - ・11時50分から12時50分までホールの一角で昼食がとれます
 - ・ピョンちゃんルームでの飲食はできません。

ご不明の点やご相談がありましたら、
お気軽に職員までどうぞ!!



中野区中野6-10-6

Tel 3367-8106 Fax 3367-8124

e-mail : fumizonojidoukan

@city.tokyo-nakano.lg.jp



ピョンちゃんタイム

～子育てなかま作り支援事業～

乳幼児親子のお友だちづくりを積極的にお手伝いするプログラムです。手遊び・パネルシアター・ペープサート・体操など、親子で楽しめるプログラムを、参加人数の状況をみながら実施しています。お誕生会や季節の行事、工作などもおこないます。中部すこやか福祉センターの地域育児相談会、昭和保育園の出前保育、消防署の防災講座など、関係機関と連携した事業もおこなっています。

★対象… 0歳から就学前のお子さんと保護者

★実施曜日/時間…水・金曜日 午前11時～11時45分

春期 4月10日～7月17日

秋期 9月4日～12月20日

冬期 1月10日～3月19日



・プログラムの内容によっては、時間が変更になる場合があります。

「ピョンちゃん通信」(おたより)を発行し詳しい活動や行事についてお知らせします。おたよりの他、館内の表示・HPもご覧ください。

昭和キッズルーム

ボランティアの方々による子育て支援活動

なかなか自分の時間を作れない乳幼児のママたちのために「昭和キッズルーム」のみなさんがお子さんの一時預かりをしています。

★8月をのぞく毎月第二木曜日の午前中

(申し込みは前月第三木曜日から)

※詳しくは館内掲示・パンフレットをご覧ください。



ご協力をお願いします。

ご理解

ピョンちゃんルーム

(乳幼児専用 ほっとルーム)

乳児優先で4組程度までゆっくりとすごせます。授乳スペースやおむつ替えマット、ベビーベッドがあります。子育ての本や、絵本の貸し出しも行っていきます。

① 平日(火曜日～金曜日)…午前10時～午後5時30分

② 土曜日・学校休業日…午前9時～午後4時30分

*混雑時には、場所の移動や時間での交代をお願いすることもあります。ゆずりあいの気持ちを持って過ごしましょう。

*閉館45分前から、感染防止のため消毒と清掃を始めます。ご理解とご協力をお願いします。

子育てひろば

平日(火・木曜日)…午前10時～小学生下校まで

児童館1階遊戯室で、乳幼児親子のみなさんが、小学生の下校時刻まで、のんびり過ごすことができます。下校時刻は概ね午後2時ですが、水曜日は午後1時になることが多いです。

学校休業日…午前11時10分～午後1時 乳幼児優先タイム

乳幼児親子のみなさんが優先して遊戯室で遊べる時間です。なお、学校がある土曜日は午前9時から遊ぶことができます。

