

＼若手職員にインタビューしてみました！～沼袋保育園①編～／



最初に、自己紹介をお願いします！

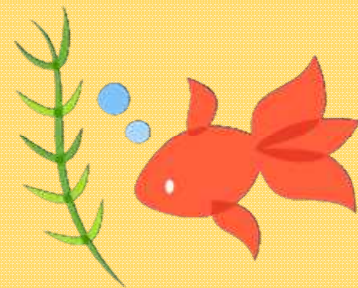
沼袋保育園に勤務しています。
入区2年目になります！
現在2歳児クラスを担当しています。



沼袋保育園保育士

中野区を志望した理由はなんですか？

学生時代に中野区でボランティア活動をさせていただいていました。先生方の子どもへの関わりや言葉がけに、包み込むような温かさを感じ、私も中野で保育士になりたいと思いました。



沼袋保育園の良いところは？

年齢層も様々なのですが、みんなが仲良く、本当に風通しの良い職場だと驚きました。

ベテランの先生方も多いので、たくさんの学びになります。
また、園内研修や外部の研修に参加した際や、打ち合わせでの保育の振り返りの時間なども保育の学びの一つになっています。

中野区で保育士になりたい方へ

目標に向かって頑張ってください。
一緒に働けることを楽しみに待っています。

