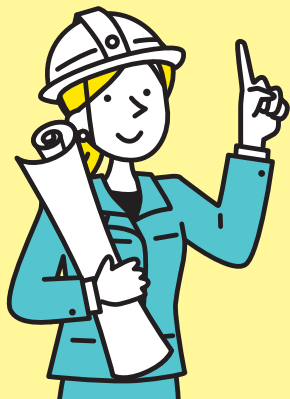


ジョカツ!

女性が働きやすい環境づくりに
女性の活躍推進助成金

女性専用設備の新規設置にかかる経費

最大 **500** 万円を助成します男性が多い職種でも
女性が働きやすい
職場をアピールしたい!女性社員を増やしたいけど、
女性専用設備がない…。求人をかけても
女性からの応募がない…。こんなお悩み **ジョカツ!** がサポート女性の新規採用・職域拡大を目的とした女性専用設備等の職場環境の整備に対し、
工事費など最大500万円（助成率 2/3）の助成を行います。

【助成対象となる女性専用設備】

- トイレ※
- 洗面所
- 更衣室
- ロッカーの設置
- 休憩室
- シャワー室
- 洗濯機の設置
- 仮眠室
- ベビールーム（子ども連れで出勤した場合の授乳、オムツ替えスペース）
- 工事現場に設置する仮設トイレ

※一定の条件のもと「性別に関わらず使用できるトイレ」も助成対象

助成対象事業者が支給決定日以後に新たに取り組む事業に要した経費が対象です。支給決定日前に発注・契約・購入等をしているものは申請できません。

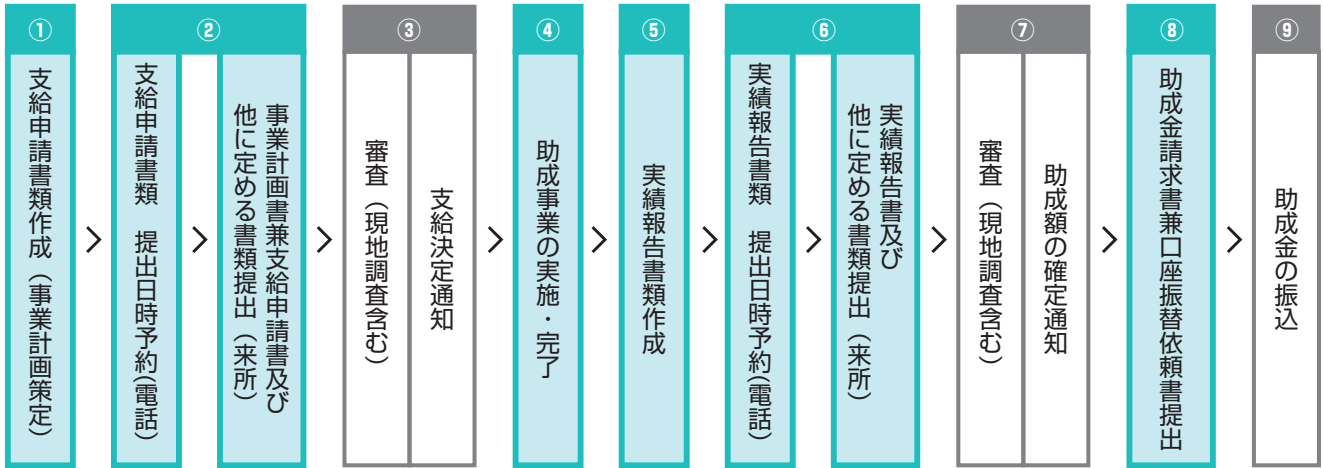
助成対象事業者の要件

常時雇用する労働者が2名以上300名以下で都内に本社または事業所を置く中小企業等 ※他にも要件あり

申請予約締切：令和6年12月17日（火）※来所による申請（要事前予約）



助成事業の流れ



で囲んだ部分は申請企業が実施する部分です。

申請受付

申請書類提出日予約期間

令和6年5月8日(水)～令和6年12月17日(火)

申請書類提出期間

令和6年5月8日(水)～令和6年12月24日(火)

申請受付方法

来所(持参提出)

※面談により申請内容の確認を行います

電話番号/提出場所

公益財団法人東京しごと財団
企業支援部 雇用環境整備課 職場環境整備係

受付予約・お問い合わせ

03-5211-5200 (平日9:00～17:00 (12:00から13:00除く))

提出場所

〒102-0072 東京都千代田区飯田橋3-8-5
住友不動産飯田橋駅前ビル10階

実際に **ジョカツ!** を活用した企業様の例



女性が働きやすい職場をPRしたい! (製造業・A社)

企業の課題

印刷業を営むA社は、女性の DTP オペレーターの採用を増やしたいと考えておられました。しかし、執務室があるフロアには男性専用トイレしかなく、女性専用トイレを使用するためには他のフロアへ移動しなければならず、女性社員にとって使いやすさといえない状況でした。今後採用を拡大し、定着してもらううえで女性専用施設の必要性を痛感され、ご申請されました。

取組内容

女性専用トイレへの改修

(洋式トイレの設置、配管工事、電気工事、内装工事など)

助成額

約230万円

※既存トイレの撤去費用は助成対象外

申請企業のご担当者様の声

面接の際にトイレ新設の話をするなど女性の職場環境向上に取り組む姿勢をPRし、目標である2名の女性社員を採用することができました。

トイレのためにフロア移動することもなくなり、生産効率のアップにもつながっています!



工事前
(元々は男性専用トイレ)



工事後
(女性専用トイレ)

本チラシ記載以外にも要件がございます。申請にあたっては当財団HP掲載の「募集要項」を必ずご確認ください。

募集要項・申請様式はこちら

<https://www.shigotozaidan.or.jp/koyo-kankyo/joseikin/jokatsu.html>

リサイクル適性 (A)
この印刷物は、印刷用の紙へリサイクルできます。