

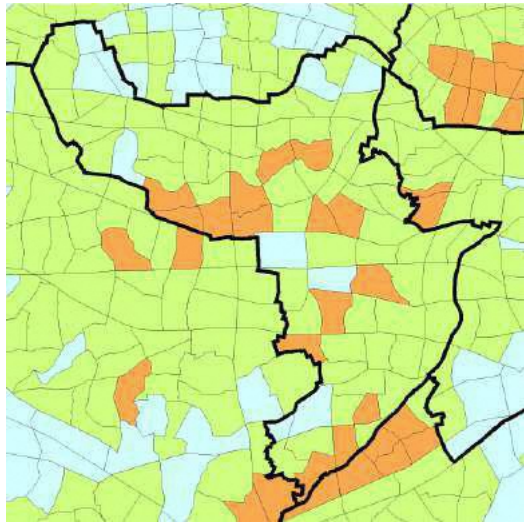
114 中野区

町丁目名	建物倒壊危険度			火災危険度			災害時活動困難度			総合危険度		
	危険量 (棟/ha)	順位	ランク	危険量 (棟/ha)	順位	ランク	困難度	順位	ランク	危険量 (棟/ha)	順位	ランク
新井1丁目	4.29	1008	3	2.62	458	3	0.13	2051	2	0.87	649	3
新井2丁目	2.45	1837	2	0.38	1758	2	0.07	3241	1	0.21	2346	2
新井3丁目	1.85	2428	2	0.89	1067	3	0.23	486	3	0.64	898	3
新井4丁目	3.05	1479	2	0.11	2889	1	0.04	4019	1	0.12	3098	1
新井5丁目	2.65	1700	2	1.91	584	3	0.03	4183	1	0.13	2945	1
江古田1丁目	2.25	1984	2	0.31	1937	2	0.04	3983	1	0.10	3296	1
江古田2丁目	2.85	1593	2	0.43	1661	2	0.08	3132	1	0.25	2053	2
江古田3丁目	0.78	4082	1	0.03	3929	1	0.08	3083	1	0.06	3678	1
江古田4丁目	2.09	2148	2	0.21	2326	2	0.03	4154	1	0.07	3592	1
江原町1丁目	1.56	2862	1	0.14	2670	2	0.04	4031	1	0.06	3704	1
江原町2丁目	2.05	2202	2	0.15	2601	2	0.03	4116	1	0.07	3584	1
江原町3丁目	2.41	1878	2	0.50	1554	2	0.05	3702	1	0.15	2785	2
上鷺宮1丁目	1.49	2961	1	0.43	1655	2	0.19	914	3	0.37	1560	2
上鷺宮2丁目	1.35	3209	1	0.33	1867	2	0.22	567	3	0.37	1547	2
上鷺宮3丁目	1.21	3433	1	0.16	2573	2	0.17	1262	2	0.23	2210	2
上鷺宮4丁目	1.65	2709	2	0.58	1417	2	0.13	1941	2	0.29	1862	2
上鷺宮5丁目	2.08	2154	2	0.81	1131	3	0.22	620	3	0.63	908	3
上高田1丁目	3.23	1398	2	4.62	262	4	0.19	871	3	1.53	316	4
上高田2丁目	4.46	965	3	7.50	138	4	0.23	515	3	2.72	129	4
上高田3丁目	3.64	1215	2	4.48	268	4	0.14	1702	2	1.15	456	3
上高田4丁目	1.83	2461	2	1.29	814	3	0.10	2634	2	0.32	1748	2
上高田5丁目	1.99	2272	2	0.63	1357	2	0.14	1705	2	0.37	1563	2
鷺宮1丁目	2.58	1754	2	3.33	370	4	0.22	563	3	1.31	382	3
鷺宮2丁目	1.82	2472	2	0.16	2577	2	0.02	4519	1	0.03	4124	1
鷺宮3丁目	2.64	1712	2	1.22	842	3	0.14	1664	2	0.55	1058	3
鷺宮4丁目	2.20	2036	2	0.81	1132	3	0.28	239	4	0.84	668	3
鷺宮5丁目	2.43	1851	2	2.96	408	3	0.21	705	3	1.12	470	3
鷺宮6丁目	1.60	2786	2	0.80	1148	3	0.22	542	3	0.54	1096	3
白鷺1丁目	1.53	2909	1	0.53	1507	2	0.20	840	3	0.41	1416	2
白鷺2丁目	1.77	2549	2	0.22	2286	2	0.20	865	3	0.39	1479	2
白鷺3丁目	2.39	1885	2	0.28	2028	2	0.26	316	4	0.70	810	3
中央1丁目	2.07	2170	2	0.28	2024	2	0.16	1314	2	0.38	1498	2
中央2丁目	2.51	1799	2	0.78	1167	3	0.19	878	3	0.64	897	3
中央3丁目	3.45	1297	2	2.76	433	3	0.21	657	3	1.32	378	3
中央4丁目	3.77	1173	3	4.00	307	4	0.20	795	3	1.56	308	4
中央5丁目	3.00	1491	2	2.20	529	3	0.18	1090	3	0.93	599	3
中野1丁目	4.86	869	3	4.88	241	4	0.24	422	3	2.35	173	4
中野2丁目	1.27	3343	1	0.05	3575	1	0.25	382	3	0.33	1710	2
中野3丁目	2.64	1713	2	0.54	1478	2	0.17	1210	2	0.54	1086	3
中野4丁目	0.38	4571	1	0.01	4381	1	0.21	641	3	0.08	3443	1
中野5丁目	3.64	1212	2	2.18	531	3	0.24	449	3	1.38	361	4
中野6丁目	2.54	1776	2	0.81	1141	3	0.23	471	3	0.78	718	3
沼袋1丁目	4.68	905	3	1.64	669	3	0.11	2359	2	0.71	789	3
沼袋2丁目	2.62	1722	2	1.96	572	3	0.15	1547	2	0.69	820	3
沼袋3丁目	4.14	1059	3	3.24	381	3	0.33	118	4	2.40	167	4
沼袋4丁目	2.81	1605	2	3.46	354	4	0.24	434	3	1.50	331	4
野方1丁目	4.02	1092	3	6.96	151	4	0.24	437	3	2.62	137	4
野方2丁目	4.81	883	3	10.89	70	5	0.33	116	4	5.14	37	5
野方3丁目	3.68	1202	2	1.99	568	3	0.37	54	5	2.09	208	4
野方4丁目	2.41	1874	2	1.86	598	3	0.22	609	3	0.93	602	3
野方5丁目	3.00	1493	2	1.38	778	3	0.17	1214	2	0.74	756	3
野方6丁目	2.08	2166	2	1.47	741	3	0.16	1376	2	0.56	1031	3
東中野1丁目	3.55	1252	2	0.53	1496	2	0.15	1592	2	0.60	959	3
東中野2丁目	2.12	2119	2	2.34	507	3	0.25	397	3	1.09	486	3
東中野3丁目	2.03	2220	2	0.96	1000	3	0.19	941	3	0.57	1027	3
東中野4丁目	2.43	1849	2	1.07	930	3	0.17	1145	3	0.61	943	3
東中野5丁目	1.59	2801	2	0.05	3529	1	0.15	1482	2	0.25	2068	2
本町1丁目	3.45	1295	2	0.88	1078	3	0.18	1135	3	0.76	745	3
本町2丁目	3.05	1476	2	3.22	386	3	0.24	452	3	1.48	335	4
本町3丁目	1.89	2373	2	0.70	1263	2	0.20	835	3	0.51	1134	3

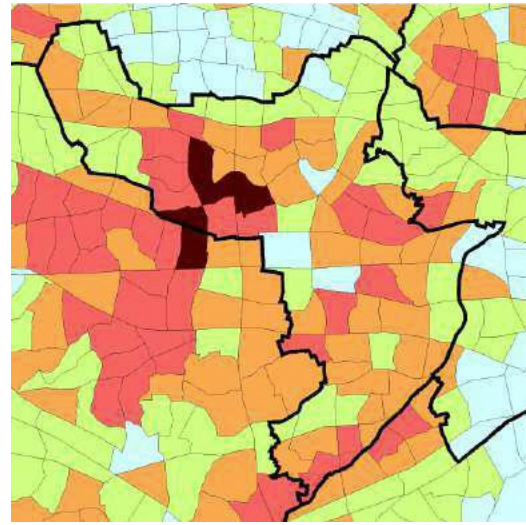
町丁目名	建物倒壊危険度			火災危険度			災害時活動困難度			総合危険度		
	危険量 (棟/ha)	順位	ランク	危険量 (棟/ha)	順位	ランク	困難度	順位	ランク	危険量 (棟/ha)	順位	ランク
本町4丁目	3.70	1198	2	2.93	411	3	0.20	815	3	1.32	379	3
本町5丁目	3.40	1321	2	1.44	753	3	0.14	1778	2	0.67	853	3
本町6丁目	3.80	1158	3	4.31	273	4	0.24	448	3	1.93	235	4
松が丘1丁目	2.05	2201	2	0.88	1074	3	0.14	1745	2	0.41	1407	2
松が丘2丁目	2.50	1802	2	0.17	2518	2	0.08	3071	1	0.21	2312	2
丸山1丁目	1.70	2647	2	0.16	2570	2	0.07	3393	1	0.12	3056	1
丸山2丁目	1.82	2467	2	0.53	1509	2	0.05	3716	1	0.12	3063	1
南台1丁目	2.17	2057	2	1.54	713	3	0.21	700	3	0.77	729	3
南台2丁目	4.81	882	3	5.70	198	4	0.23	498	3	2.42	161	4
南台3丁目	2.85	1590	2	1.19	857	3	0.20	754	3	0.82	680	3
南台4丁目	4.17	1044	3	4.20	285	4	0.27	274	4	2.25	182	4
南台5丁目	2.92	1547	2	1.02	964	3	0.17	1150	3	0.68	827	3
大和町1丁目	4.11	1062	3	7.69	131	4	0.22	575	3	2.60	142	4
大和町2丁目	3.62	1228	2	11.64	58	5	0.23	488	3	3.53	85	5
大和町3丁目	3.91	1131	3	10.41	76	5	0.22	543	3	3.20	101	4
大和町4丁目	4.00	1099	3	6.49	168	4	0.35	83	5	3.63	80	5
弥生町1丁目	3.40	1317	2	1.55	705	3	0.14	1648	2	0.71	780	3
弥生町2丁目	3.43	1309	2	0.77	1177	3	0.07	3220	1	0.31	1775	2
弥生町3丁目	4.40	985	3	2.79	429	3	0.19	943	3	1.36	369	4
弥生町4丁目	2.81	1610	2	0.26	2098	2	0.15	1516	2	0.46	1236	2
弥生町5丁目	1.26	3346	1	0.13	2759	2	0.14	1835	2	0.19	2473	2
弥生町6丁目	1.09	3630	1	0.16	2554	2	0.12	2126	2	0.15	2777	2
若宮1丁目	3.40	1319	2	14.27	42	5	0.31	149	4	5.49	32	5
若宮2丁目	2.98	1505	2	6.82	158	4	0.35	81	5	3.40	91	4
若宮3丁目	2.34	1914	2	3.84	322	4	0.31	143	4	1.93	234	4

(注) 総合危険度は、建物倒壊危険度及び火災危険度に災害時活動困難度を加味し、測定している。

①建物倒壊危険度



②火災危険度



③総合危険度

