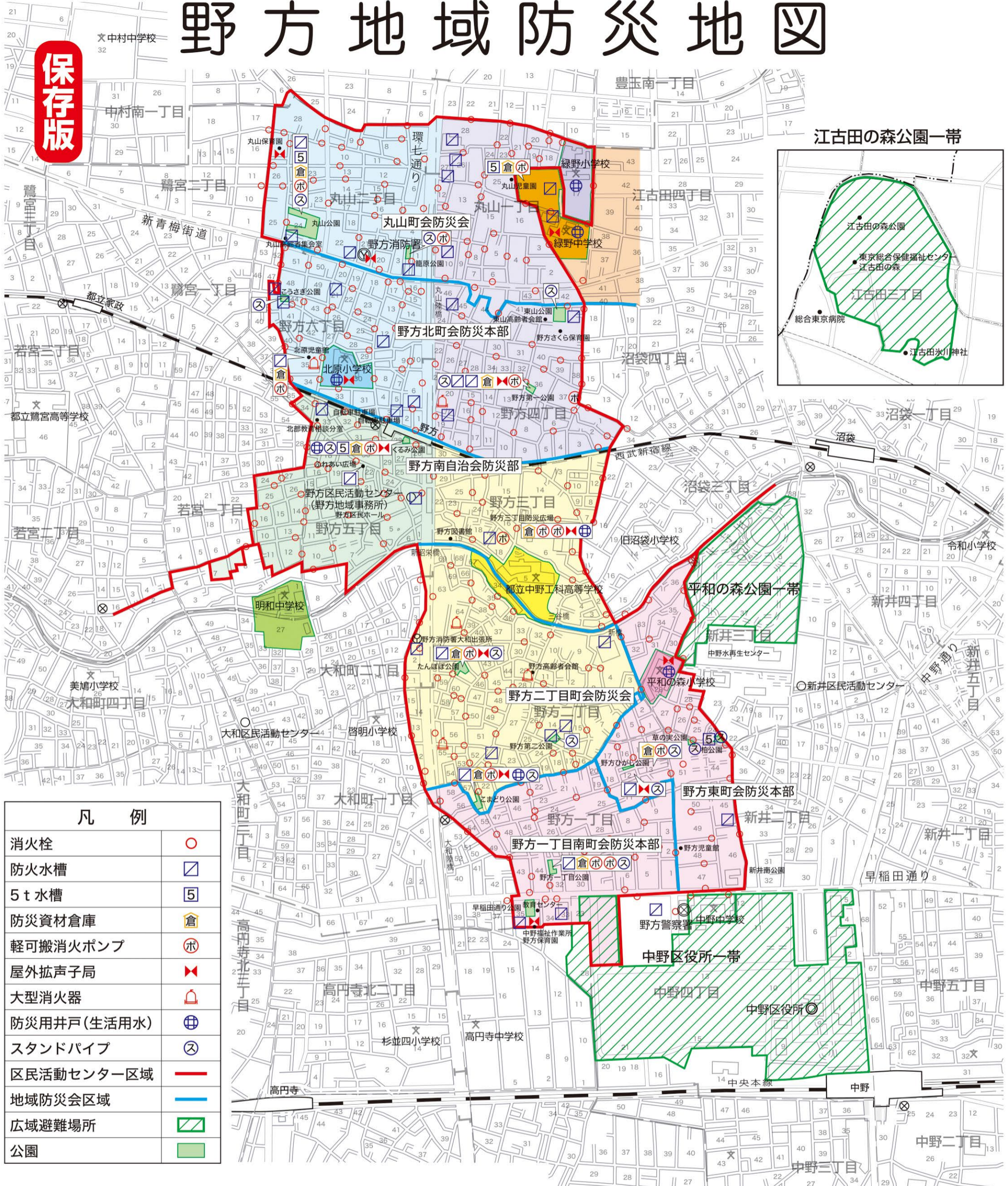


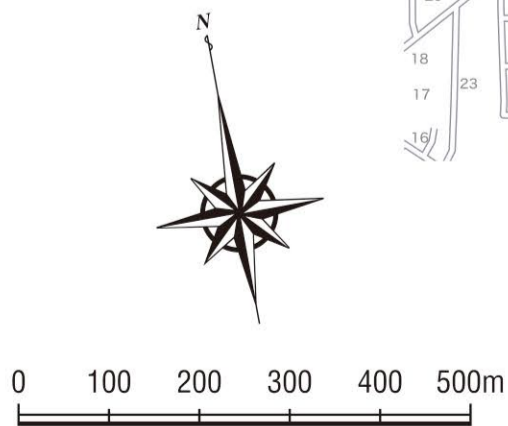
# 野方地域防災地図

保存版



凡 例	
消火栓	○
防火水槽	◻
5t水槽	5
防災資材倉庫	倉
軽可搬消火ポンプ	ホ
屋外拡声子局	↔
大型消火器	🔥
防災用井戸(生活用水)	⊕
スタンドパイプ	⊗
区民活動センター区域	—
地域防災会区域	—
広域避難場所	◻
公園	◻

避難所	地域防災会	広域避難場所
平和の森小学校 新井 3-29-1 3389-1451	野方一丁目南町会防災本部 野方東町会防災本部	中野区役所一帯
都立中野工科高等学校 野方 3-5-5 3385-7445	野方二丁目町会防災会 野方南自治会防災部(野方三丁目)	平和の森公園一帯
明和中学校 若宮 1-1-18 3330-5325	野方南自治会防災部(野方五丁目・若宮一丁目) 大和町北協和会防災会(大和地域)	
北原小学校 野方 6-30-6 3330-2411	野方北町会防災本部(野方六丁目) 丸山町会防災会(丸山二丁目)	江古田の森公園一帯
緑野小学校 丸山 1-17-1 3389-2351	野方北町会防災本部(野方四丁目) 丸山町会防災会(丸山一丁目)	



野方区民活動センター  
野方 5-3-1  
TEL 3330-4121  
FAX 3330-4387

近隣の街頭消火器の場所も確認し、記載しておきましょう。